

- اسپشیاالیسم + آبستره اکسپرسیونیسم + سوسیال رئالیسم

اسپشیاالیسم (فضاگرایی)

جنبشی ایتالیایی + توسط لوچو فونتانا + پس از جنگ جهانی دوم ایجاد شد +  
۱۹۴۷ + در میلان

بیانیه های فضاگرایی

بیانیه این جنبش در سال ۱۹۴۶ با عنوان بیانیه سفید در بوینس آیرس آرژانتین (فونتانا متولد آرژانتین بود) ارائه شد + در این بیانیه به عصر پس از جنگ پرداخته می شود + در این بیانیه به عنوان روشی برای اثبات امور علمی تاکید می شود + در این بیانیه فضا گرایان خود را فضا آفرینان می نامند + در این بیانیه آنها خود را هنرمندانی دانستند که با گسترش محدوده بوم یا حجم مجسمه به سازه ای معماری تبدیل شوند + به این ترتیب آنها از محدوده وسیع تری از علم و تکنولوژی مجبور بودن بهره ببرند و به این ترتیب می توانستند بین هنر و تکنولوژی پیوند برقرار نمایند + در بیانیه های بعدی آنها مفهوم فضا گرایی و فضا آفرینی را به صورت عملی تر ارائه دادند.

تعریف عملی فضا گرایی

به نمایش گذاشتن انگیزه های بصری و انگیزش های رنگ در فضا + هنرمند در پی آن بود از هنر برای خلق محیط های فیزیکی جدید استفاده کند + آنها اتکا به فضای نقاشی سنتی و ایجاد توهم یا تغییر در عمق را کنار گذاشتند.

فضاگرایان در قیاس با شی هنری نهایی بیشتر به فرآیند خلق هنر اهمیت می دادند.

نسبت هنرهای محیطی و فضاگرایی

فضاگرایان از تکنولوژی های جدید از قبیل نورپردازی با نئون + استفاده از تلویزیون + به غیر از بصر، صدا + حرکت + زمان هم به اثر اضافه کنند + آثار آنها تقریباً تمام فضای نمایشگاه ها را می گرفت + فضاگرایان را در واقع بنیانگذاران هنر های محیطی و مفهومی هستند + به طور مثال در سال ۱۹۴۷ فونتانا یک محیط فضای مشکی را که اتاقی بود به رنگ سیاه را ارائه کرد که دقیقاً نشانه ای از ظهور هنر محیطی بود.

نسبت آبستره اکسپرسیونیسم و فضا گرایی

هر دو این جنبش ها همزمان بودند + اما در آبستره اکسپرسیونیسم خلق فعالانه و پرتکاپو اثر اهمیت بیشتری داشت + اما برخلاف انتظار هم فضاگرایان و هم آبستره اکسپرسیونیست ها به خاطر زیبایی اشیا هنری که خلق می کردند مورد ستایش قرار می گرفتند.

عاقبت فضاگرایان

دوران فضا گرایان بسیار کوتاه بود + اما تاثیر آنها بر هنر اجرا (پرفورمنس) و هنر محیطی بسیار زیاد بود.

طبیعت + لوچو فونتانا + ۱۹۵۹-۶۰ + توده از گل رس + سپس قالب گیری با برنز + تعمداً گل را کامل شکل نداده + به این ترتیب تراکم طبیعی و عادی جلب توجه نکرده + پس ذات طبیعت را موثرتر نشان می دهد و از طبیعت محض تقلید نمی کند.

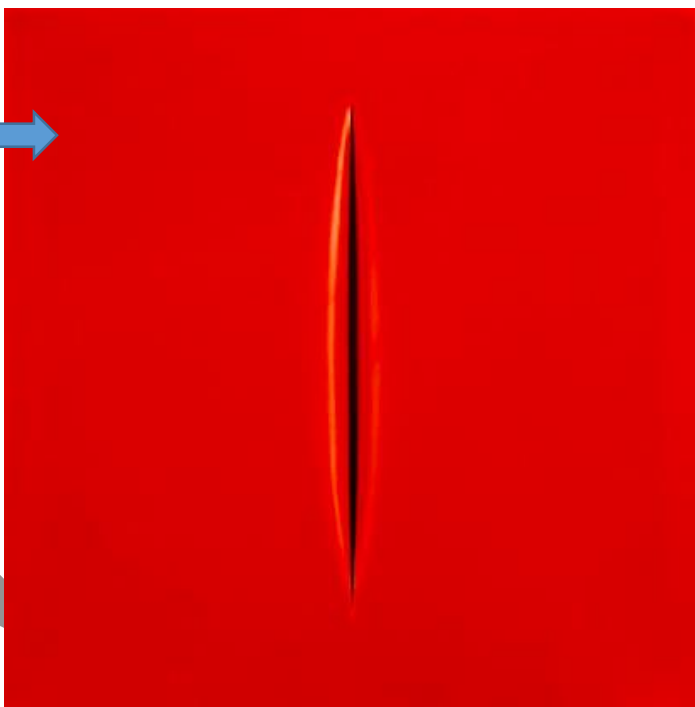


هنر فونتانا را هنر شکافتن هم می نامند + او با چاقو بوم و هر چیز دیگر را می شکافت + در پاره ای از این موارد بوم را کامل به یک رنگ مشخص در می آورد + او به دنبال رها کردن هنرمندان از سنت های غربی است + او معتقد بود که باید ماهیت واهی و موهوم و فریبنده غربی که مبتنی بر استفاده از بوم نقاشی است باید کنار گذاشته شود + او این شکاف ها را به عنوان پنجره ای که از ورای آن می توان دنیای درون و دیگری را دید، می دانست + همچنین می کوشید تا توجه ما را به وقعت مادى که از تفکرات ما پشتیبانی می کند، جلب کند.



انتظار

+ ۱۹۶۰



آبستره اکسپرسیونیسم

### شکل گیری آبستره اکسپرسیونیسم (بیان گرایی انتزاعی یا هیجان نمایی انتزاعی)

این جنبش از در دهه های پس از جنگ جهانی دوم (۱۹۵۰) در نیویورک گسترش یافت + اما ریشه های آن در ۱۹۴۰ و در هنره انتزاعی (آبستره) است که در نیویورک رواج یافته بود + هنر انتزاعی (آبستره) به برخی از کارهای واسیلی کاندینسکی اطلاق می شد + اما نخستین بار برای توصیف آثار آرشیل گورگی و جکسون پولاک به کار رفت + پس از آن این اصطلاح به آثار دیگر نقاشانی که نه انتزاعی بودند و نه اکسپرسیونیستی اطلاق شد + از این جنبش با عنوان مکتب نیویورک یا مکتب نقاشی کنشی هم یاد می شود که کمتر کاربرد دارد.





## ویژگی جنبش آبستره اکسپرسیونیسم

ویژگی و مشخصه این جنبش تلاش برای نمایش و ترسیم احساسات جهانی است + نقاشی های اکسپرسیونیسم انتزاعی معمولاً در ابعاد بزرگ و با رنگ ها و خطوط خاص ترسیم می شوند.

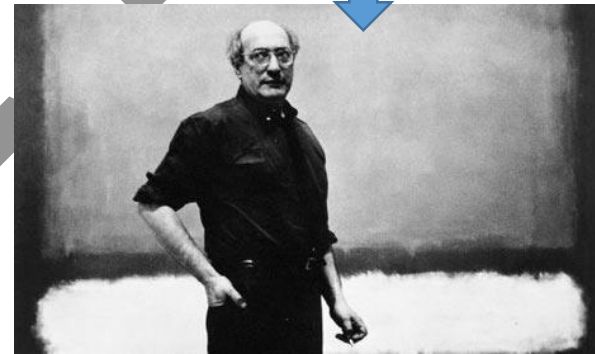
الف- نظم جهانی ب- رقص ج- نیروی روانی د- ضمیر ناخودآگاه ه- تفکر و تعمق

## اشتراکات نقاشان آبستره اکسپرسیونیسم

از مهمترین نقاشان این سبک می توان به جکسون پولاک + آرشیل گورکی + مارک روتکو اشاره کرد + با این حال بیشتر این نقاشان در دیدگاه ایشان اشتراک دارند تا سبک آثارشان + این اشتراک های دیدگاهی را می توان؛ قیام علیه هرگونه وابستگی به سبک های سنتی یا از پیش تعریف شده برای خلق یک اثر هنری + چشم پوشی از آرمان اثر هنری مبتنی بر معیار های قراردادی زیباشناختی

+ روح ستیزه جویانه + رهایی خود انگیخته

مارک روتکو



دو نمونه از کارهای روتکو با عنوان قربانی +

۱۹۴۶ و ۱۹۴۸



کارهای روتکو با استفاده از رنگ های درخشان است + مستطیل های دو تایی و سه تایی که بدون کناره قاطع در یک ارتباط عمودی به روی پس زمینه ای که سراسر بوم را دربر گرفته اند + در اثر در واقع یک گستره رنگی می بینیم + اما افق سیاه در مرکز نقاشی حس جدایی و در نتیجه دوری و نزدیکی و محدودیت زا بر می انگیزد + سکون و آرامش تأمل برانگیز در کار وجود دارد.

## سیگرام روتکو

ساختمان سیگرام آسمان خراشی در قلب منهتن نیویورک + با ارتفاعی برابر ۱۵۷ متر و ۳۸ طبقه که در سال ۱۹۵۸ ساخته شد + برج سیگرام یکی از برجسته ترین شاهکارهای مدرنیسم است + پیشنهادی ۳۵۰۰۰ دلاری به روتکو برای ساخت چند تابلوی دیواری به منظور نصب در رستوران بزرگ و اشرافی چهارفصل طبقه اول ساختمان سیگرام + این قرارداد بزرگترین سفارشی بود که تا آن زمان به یکی از نقاشان اکسپرسیونیست انتزاعی داده می شد + فرجام کار بومهایی بود بسیار بزرگ، تا حد پنج متر، با رنگ های قرمز تیره و سیاه، چنان دلگیرکننده و ملالت بار که گویی به قصد فروبردن مخاطب در اندوه و ماتم خلق شده بودند + روتکو عمداً قصد آزار روانی و تحقیر مشتریان متمول رستوران را داشت + او آنها را ثروتمندترین حرامزاده های نیویورک که گرد هم می آیند تا ضمن غذا خوردن خودنمایی کنند، معرفی کرد + زمینه تمامی ۹ تابلوی این مجموعه قرمز غنی است + رنگی گرم که تحریک کننده اشتها است + اما غلظت قرمز و ترکیب آن با سیاه تأثیری معکوس دارد + مستطیل ها در این آثار شبیه پنجره هایی هستند که با نوارهایی گاه تیره و گاه روشن پدیدار شده اند و سبب انسداد فضا شده اند + الگوی روتکو در ایجاد این اثر کتابخانه قرون وسطایی میکل آنژ موسوم به کتابخانه لورنزی در فلورانس بود که او با یک بار حضور در آنجا تجربه فضای سنگین و ملالت بار آن در ذهنش ثبت شده بود.



سه نمونه از تابلو های سیگرام  
ساختمان سیگرام



### شیوه عملکرد نقاشان آبستره اکسپرسیونیسم

آبستره اکسپرسیونیست ها بر فرآیند فیزیکی نقاشی تمرکز می کردند + آنها اغلب رنگ را روی بوم خود می پاشیدند + این روش در واقع تخریبی خشونت آمیز از شیوه های سنتی نقاشی بود.

### جکسون پولاک

بوم بدون جهت و حالتی، بر روی زمین قرار داده شده + رنگ صنعتی با کمک یک ترکه چوب مستقیماً روی بوم ریخته می شد + یا از چاقو و مالیه برای پاشیدن و کشیدن رنگ صنعتی روی بوم استفاده می شد + یا رنگ مستقیماً روی بوم ریخته می شد + این شیوه در سال ۱۹۴۷ برای اولین بار بکار برد + این شیوه را نقاشی کنشی نامیدند.



### نقاشی کنشی

نقاشی کنشی یا نقاشی اطواری (با حرکان اطوارگونه دست همراه است) + در آن تابلوی نقاشی طی یک فرآیند سریع، غریزی و کاملاً پویا توسط یک نیروی خودانگیز بسیار قوی و به روش پاشیدن رنگ + ضربه قلم موهای سریع + چکه کردن رنگ خلق می گردد + اولین بار توسط منتقد هنری آمریکایی به نام هارولد روزنبرگ و برای تشریح آثار آبستره اکسپرسیونیسم + برخی آن را رمانتیسیسم مدرن نامید چرا که همانند رمانتیکها به بیان آلام و رنجهای بشری و فداکاری های شخصی متکی است.





**نقاشی دیواری روی زمینه قرمز هندی + جکسون پولاک + موزه هنرهای معاصر تهران + با ارزش ترین اثر پولاک در جهان است + آخرین بار ۲۵۰ میلیون دلار + توسط فرح پهلوی در دهه ۱۹۷۰ خریداری شد + در سال ۲۰۱۱ برای نمایش به ژاپن قرض داده شد + پس از بازگشت، اداره گمرک ایران این اثر را به خاطر بدهی وزارت فرهنگ و ارشاد اسلامی توقیف کرد + اکثر هنرمندان دنیا به این کار اعتراض کردند.**

**نقاشی شماره پنج + ۱۹۴۸ + جکسون پولاک + بر روی ورقه فیبر + به آن ورقه ترکیب هم می گویند + ابعاد ۲۴۰ در ۱۲۰ سانتیمتر + رنگ مایع (رنگهای رزین مصنوعی یا همان رنگ روغن) استفاده کرد + بسیاری از مردم این کار را اصطلاحاً **آشپانه متراکم پرنده** می نامند.**



**ریتم پاییزی شماره ۳۰ + اثر جکسون پولاک + ۱۹۵۰ + موزه متروپولیتن نیویورک + موزه متروپولیتن یک سال پس از مرگ پولاک، در سال ۱۹۵۷ این تابلو را به بهای بی سابقه‌ای خریداری کرد + تابلو با پارچه و حوله و نخ رنگ های پاشیده شده روی سطح را هموار و نظم دهی کرده است**

**تاشیسم (رنگ افشانی)**

**( رنگ پاشی )**

**شیوه ای در نقاشی که پس از جنگ جهانی دوم و در دهه ۱۹۵۰ توسط تعدادی از نقاشان جوان فرانسوی در پاریس شکل گرفت + شبیه نقاشی کنشی + اثر با حرکاتی خودانگیز خلق می شود + این سبک بعد ها در سبک هنر بدون فرم ادغام شد +**

**نسبت سور رئالیسم و آبستره اکسپرسیونیسم**

**آبستره اکسپرسیونیست ها به شدت تحت تاثیر سور رئالیست ها بودند + با این حال سور رئالیست ها در حالی که به بررسی ضمیر ناخودآگاه به عنوان ابزاری برای از بین بردن سنت های جامعه می پرداختند اما آبستره اکسپرسیونیست ها به دنبال نمادهایی از ضمیر ناخودآگاه بودند تا جامعه پس از جنگ جهانی دوم را بازسازی کنند.**



## تأثیر نظریات کارل گوستاو یونگ بر آبنسره اکسپرسیونیسم

یونگ معتقد بود احساسات و رفتار کهن الگویی و نماد آفرین در هر روان و فرهنگی قابل یافتن است + آبنسره اکسپرسیونیست ها معتقد بودند این مفهوم را نشان می دهد.

فیلسوف و روانشناس سوئیسی و بانی اصول روانشناسی تحلیلی

### آبنسره اکسپرسیونیسم

نقاشی کنشی

جکسون پولاک

گستره رنگی

مارک روتکو

## سرانجام آبنسره اکسپرسیونیسم

آبنسره اکسپرسیونیسم به دلیل تعصب فاقد نوآوری + در پاره ای از موارد بی روحی + فرمی تزئینی و تکراری + سرکوب هرگونه خلاقیت مورد انتقاد از درون خود هنرمندان آبنسره اکسپرسیونیست همچون فیلیپ گاتسون در دهه ۱۹۶۰ قرار گرفت و آرام آرام کم رنگ شد + با این حال آبنسره اکسپرسیونیسم نخستین جنبش آمریکایی فراگیر که در سطح جهان شناخته شد بود.

## سوسیال رئالیسم (واقع گرایی اجتماعی)

### تعریف واقع گرایی اجتماعی

گرایشی اجتماعی است + کمتر به عنوان جنبش هنری شناخته می شود + از نظر هنری سبکی است که در عمل واقع گرا است + اغلب اشاره صریح یا نقد بر وضعیت جامعه دارد

واقع گرایی اجتماعی را با واقع گرایی سوسیالیستی (سوسیال رئالیسم) که هنر رسمی شوروی کمونیستی است اشتباه نباید کرد

اگر چه چه واقع گرایی اجتماعی و چه واقع گرایی سوسیالیستی هر دو چپ گرا هستند

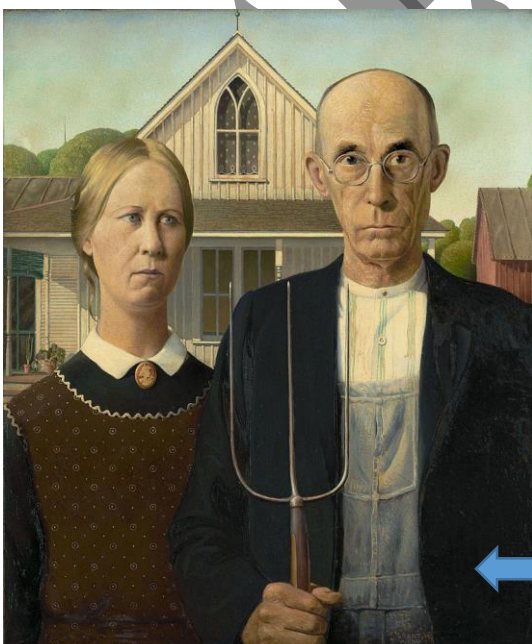
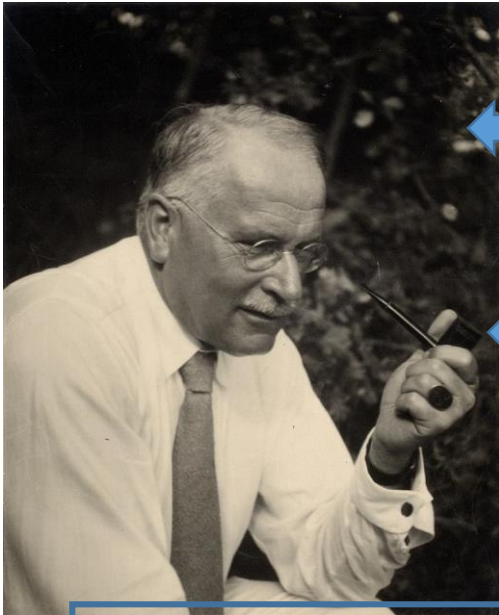
### ویژگی های واقع گرایی اجتماعی

الف- نقد اجتماعی      ب- عدالت اجتماعی      ج- منازعات سیاسی      د- حقایق ناخوشایند

## نحوه شکل گیری واقع گرایی اجتماعی

متناسب با رشد و آگاهی های جوامع شهری از فقر و فلاکت و مشکلات اجتماعی رشد می کند + ریشه آن به قرن نوزدهم بر می گردد + از کشو و ملتی ه ملت دیگر متناسب با مشکلات اجتماع آنها متفاوت است + برخی اوقات متناسب با فقر است و گاهی متناسب با منازعات سیاسی + با این حال عمدتاً متوجه شرایط زندگی روزمره طبقه کارگر و فقیر است + در آثار عمدتاً توصیف اجتماعی یا توصیف انتقادی داریم.

گوتیک آمریکایی + اثر گرنت وود + ۱۹۳۰ + ساختمانی گوتیکی اما روستایی + پدر و دختری روستایی در + اما به دلایل شرایط سخت زندگی چهره دختر بسیار مسن نشان می دهد و پدر بسیار نگران و سرد به دلیل شرایط نابسامان زندگی غیرتمندانه از دخترش در برابر جامعه بد آمریکای آن زمان در حال محافظت است.



## ارتباط واقع گرایی اجتماعی و حکومت ها

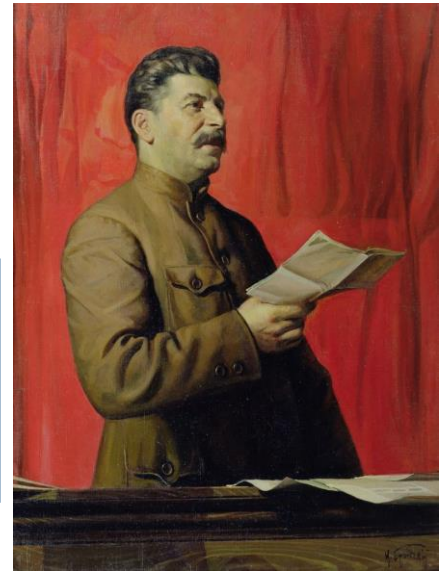
واقع گرایی اجتماعی نظریه مشخصی درباره حکومت ها ندارد + اما خواستار بازبینی در استفاده از قدرت حکومتی است + تاکید دارند که حکومت برای حل مشکلات اجتماعی و معضلات موجود باید دخالت کرده و نفوذ خود استفاده نماید.

### واقع گرایی سوسیالیستی

واقع گرایی سوسیالیستی شکل رسمی هنر شوروی بود که توسط جوزف استالین در سال ۱۹۳۴ به ثبت رسید و بعدها توسط احزاب کمونیست سراسر دنیا مورد اقتباس قرار گرفت + در واقع گرایی سوسیالیستی، کشمکش های فردی در برابر تضادهای اجتماعی اهمیتی ندارد انسان باید آرمانگرا و ایده آلیست باقی بماند + توجه آنها به زندگی مردمان فرودست، بیان مشکلات طبقاتی و بعضاً روند مبارزات و انقلابها معطوف است اما راه حل را فقط کمونیست می داند.



رفیق استالین از نویسندگان به عنوان مهندسان روح انسانها نام می برد + این حرف بدان معناست که باید زندگی را شناخت تا بتوان آن را به درستی در آثار هنری به تصویر کشید + واقعیت را نه به شیوه ای مرده و مدرسه ای، نه صرفاً به مثابه واقعیت عینی بلکه در تکامل انقلابی اش می باید ترسیم کرد.



### روش عملکرد واقع گرایی اجتماعی

واقع گرایی اجتماعی از رئالیسم (واقع گرایی) برای مقاصد سیاسی استفاده می کند + واقع گرایی اجتماعی در واقع خود به جای پرداختن به مشکلات جامعه درگیر فرایند فکری حزبی می شود + بنابر این واقع گرایی سوسیالیستی عملاً شاخه ای از واقع گرایی اجتماعی است.

بیشترین نمود واقع گرایی اجتماعی در عکاسی و فیلم سازی است تا نقاشی

### مکتب ظرفشویی

تعدادی از نقاشان واقع گرای اجتماعی که بلافاصله بعد از جنگ جهانی دوم و در اوایل دهه ۱۹۴۰ در انگلستان شکل می گیرند + با استفاده از مضامین ملال آور + درهم و برهم + با شیوه هایی به شدت افراطی + سختی و تنگدستی بعد از جنگ جهانی دوم را نشان دهند + این مکتب کاملاً سیاسی بود + این مکتب خواستار تغییر و بهبود اوضاع مردم با نشان دادن زندگی واقعی جامعه بود + این گروه هرگز نتوانست سامان مشخصی بیابد + پس از چند سال فعالیت از هم گسست.





توالیت + ۱۹۵۵ + جان برتبی + رد هرگونه آرمان سازی یا مبالغه در نقاشی + زندگی روزمره + توالیتی عمومی در یک ساختمان کارگری + بسیار کثیف و آلوده + کسانی که این اثر می دیدند اکثراً چنین توالیتی در ساختمان خود داشتند + پس با یادآوری یک نقطه مشترک اجتماعی برای حل آن در جامعه اقدام می کند.



نن یک ماه پس از کتک خوردن + نن گلدین + ۱۹۸۴ + خشونت خانوادگی + رژ لبی براق + جواهرات ببر گردن و گوش + به دنبال پنهان کردن کبودی های صورتش + به دنبال نشان دادن فشاری که زن در جامعه باید تحمل کند تا زیبا به نظر به رسد تا همسرانی مجذوب کند اما آنها او را مورد ضرب و شتم قرار می دهند.

### گوستاو کوربه

ژان دزیره گوستاو کوربه ۱۸۱۹ تا ۱۸۷۷ + نقاش فرانسوی + رهبر جنبش رئالیسم یا واقع گرایی در نقاشی قرن نوزدهم فرانسه همزمان با ظهور مکتب رمانتیسم در اروپا + او عملاً بنیانگذار فکری واقع گرایان اجتماعی قرن بیستم نیز می باشد.

من پنجاه سال عمر کرده ام و در این پنجاه سال، من همواره در آزادی زیسته ام. پس به من رخصت دهید که زندگیم را در آزادی به پایان برسانم. و بگذارید تا در هنگامی که من مُردم، درباره ام این گونه سخن گفته شود: «او به هیچ مدرسه ای، به هیچ کلیسایی، به هیچ نهادی، به هیچ آکادمی، و به هیچ رژیمی تعلق نداشت به جز رژیم آزادی»

سلام موسیو + ۱۸۵۴ + گوستاو کوربه

