

## - لباس زنان کرد خراسان

### - ذکر نکاتی در خصوص لباس های کردی خراسان

لباس زنان کرد خراسان بطور کلی با لباس زنان کرد سایر مناطق ایران متفاوت است.

بیشترین تنوع لباس زنان کرد خراسان شمالی در قوچان دیده می شود.

### - جزئیات لباس زنان کرد خراسان

دارای شش جز اصلی می باشد.

الف - پیراهن:

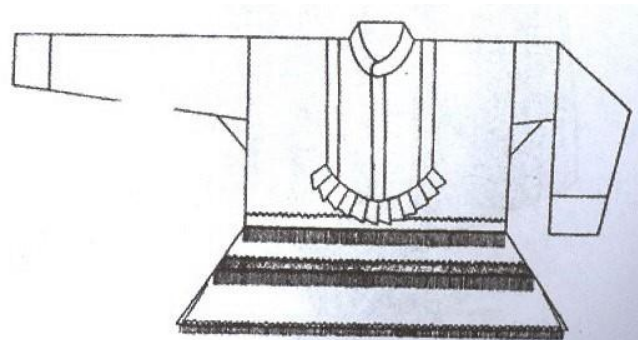
تا کمی پایین تر از کمر تا پایین باسن (برخلاف سایر مناطق کرد نشین است) + یقه گرد که جلوی گردن دکمه می خورد (یقه آخوندی) + آستین بلند + گلداز + از کمر به پایین در دو یا سه ردیف افقی نوار دوزی دارد + لبه انتهایی و پایینی لباس ریش ریش الوان دارد.

پیراهن از دو پهلو در پایین حدود ۱۰ سانتی متر چاک دارد + سر دست و روی سینه عمدتاً نوار دوزی و تزئین می شود.

نکته (۱): در زمستان این پیراهن به عنوان پیراهن زیر بکار می رود و پیراهنی دقیقاً مشابه با پیراهن زنان کرد آ. غربی به عنوان پیراهن رو استفاده می شود.

نکته (۲): در پیراهن های زنان کرد خراسان نیز سرانی وجود ندارد.

نکته (۳): صرفاً پیراهن زنان کرد سنه است که سرانی دارد (برخی اوقات نیز زنان کرد آ. غربی). بنابراین مشخصه بارز و تشخیص لباس زنان کرد سنه از سایر مناطق داشتن سرانی در لباس های آنها می باشد.

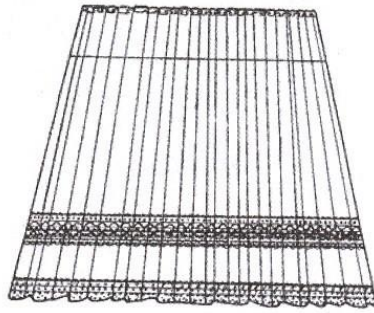


طرح پیراهن بانوان کرد خراسان شمالی

ب - شلیته (دامن)

دامنی با ده تا دوازده پارچه گلداز و رنگین که به صورت چین خورده و عمودی به هم دوخته می شود. + بالای دامن لیفه خورده و درو کمر محکم می شود + یک سو پایینی دامن زری دوزی و نوار دوزی می شود (زری دوزی صرفاً برای خوانین است)

نکته: پیراهن می افتد روی شلیته و شلیته روی پیراهن قرار نمی گیرد.



طرح شلیته‌ی بانوان کرد خراسان شمالی

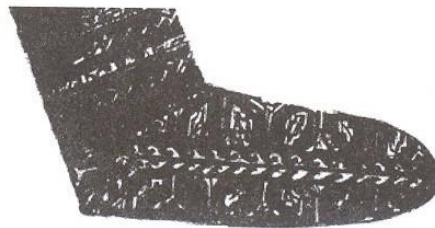
### ج - جوراب بلند

نکته (۱): در بین زنان کرد خراسان جوراب و شلیته جایگزین شلوار می شود.

جوراب ساقه بلند + ضخیم + پشمی است. (منظور از ساق بلند در حالت سنتی است یعنی کفشک و جوراب)



به درس آشنایی با پارچه و لباس های سنتی (۱) - در سر فصل قدیم مراجعه گردد.



جوراب پشمی بانوان کرد خراسان شمالی

### د - جلیقه

از جنس مخمل + یراق دوزی و سکه دوزی شده + بدون آستین + بلند تا کمر (نسبت به جلیقه کرمانشاه و آ. غربی بصورت نامحسوس بلند تر است) + بدون دکمه + هر دو لبه به هم می رسند (مثل ارخالق نیست که در پایین به هم برسند)

نکته (۱): در مقایسه با جلیقه کرمانشاهان و آ. غربی تزئینات بسیار بیشتری دارد. تقریباً تمام سطح آن تزئین شده و دوخت می خورد.



طرح جلیقه‌ی بانوان کرد خراسان شمالی

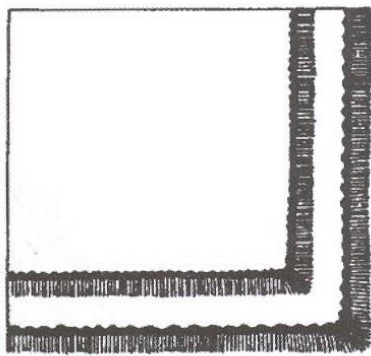
۱- روسری : چارچه یا دستمال چهارگوش (برخلاف کرمانشاهان و آذربایجان که سه گوش بود) + گل دار + زمینه روشن

ابعاد روسری حدود یک متر و یک چارک است و کناره های ریش ریش دار است.

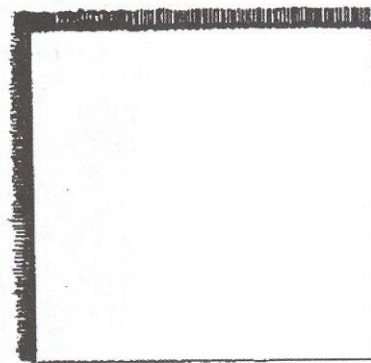
روسری چهارگوش را از قطر تا زده و سه گوش (لچکی) کرده و بر روی سر می اندازند. (حدود ۱,۵ مترمربع) یک گوشه از آن را به سربند در پشت گوش می بندند به این ترتیب روی دهان بسته می شود.

۲- سربند: به صورت تل پارچه ای است.

۳- چادر : به صورت چهارگوش و پارچه ای در ابعاد دو متر در دو متر (چهار مترمربع) است که در حاشیه نوار دوزی و ریشه دارد و رو سر انداخته می شود.



چادر بانوان کرد خراسان شمالی



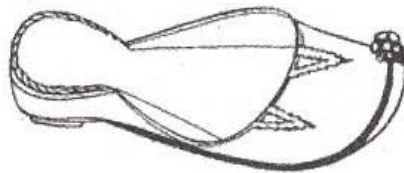
روسری بانوان کرد خراسان شمالی

#### ۵- پاپوش

نوعی نعلین که به آن کومخ می گویند. نعلین پشت ندارد و روی آن بسته است.

نوک نعلین به سمت بالا برگشته (شبه چاروق) + پاشنه دار + گلدوزی و تزئین می شود.

نکته (۱) : نعلین یا کومخ را در بین زنان کر خراسان عمدا سبز رنگ تهیه می کنند.



کفش موسوم به کومخ بانوان کرد خراسان شمالی



پوششی کامل از یک زن کرد خراسان شمالی