

تضادهای هفت گانه رنگی

در

پوشش‌های

دکتر زهرا افشاری

وقتی می توان از کنتراست دو رنگ صحبت کرد که تفاوت آشکاری در مقایسه بین نمود، در آن دو مشاهده شود. وقتی چنین تفاوت هایی، به منتهای اوج خود می رسند، آن ها کنتراست های قطبی نامیده می شوند. بنابراین کوچک و بزرگ، سیاه و سفید، سرد و گرم در حد اعلاى خود کنتراست های قطبی اند.

کنتراست های هفت گانه عبارتند از

1- کنتراست رنگهای خالص (فام)

2- کنتراست تیره و روشن

3- کنتراست سرد و گرم

4- کنتراست رنگهای مکمل

5- کنتراست هم زمانی

6- کنتراست اشباع

7- کنتراست وسعت سطوح

1- کنتر است فام

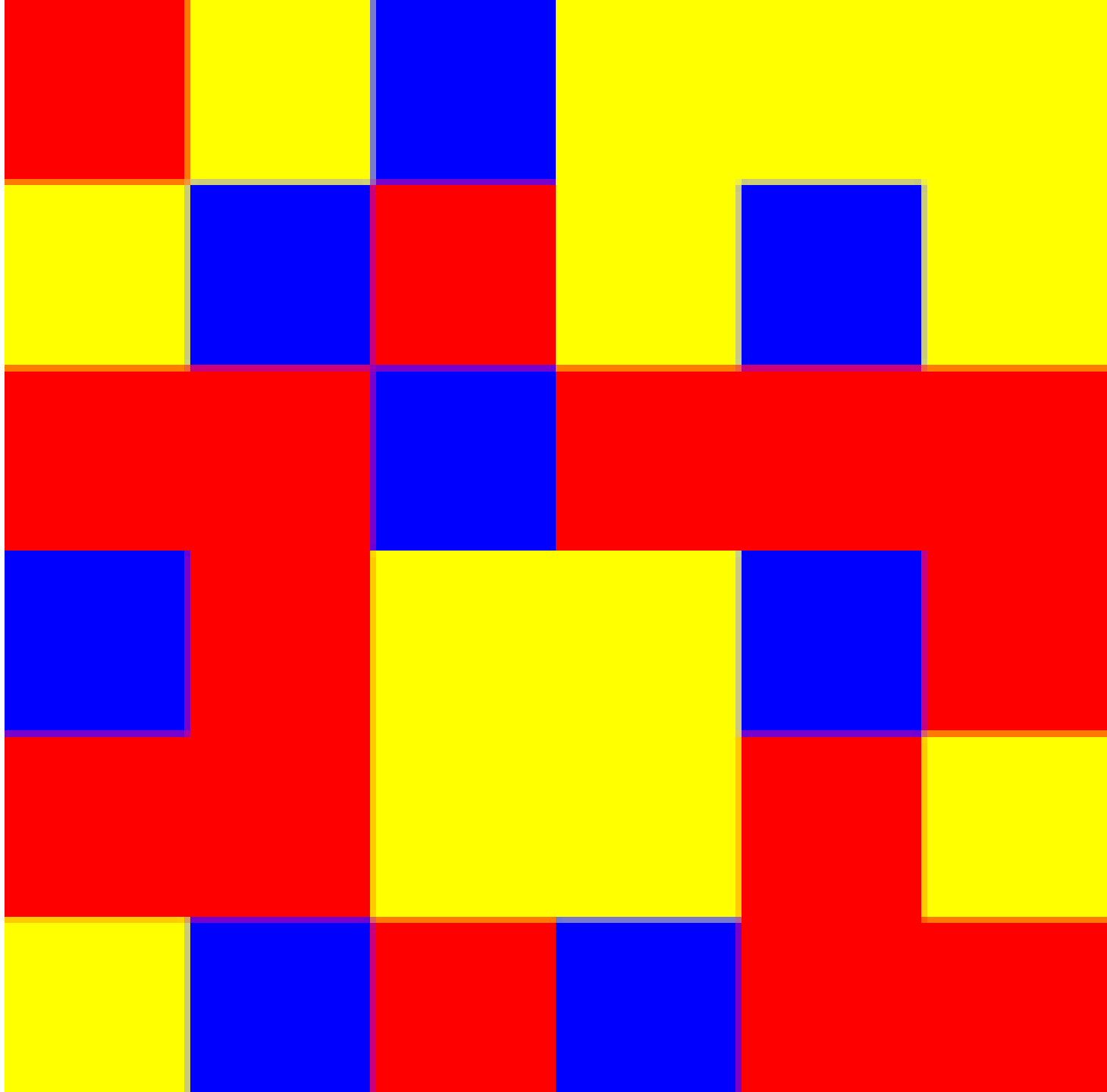
این کنتر است از ساده ترین کنتر است های هفت گانه است و با رنگهایی ایجاد می شود که نهایت درخشش خود را دارند.

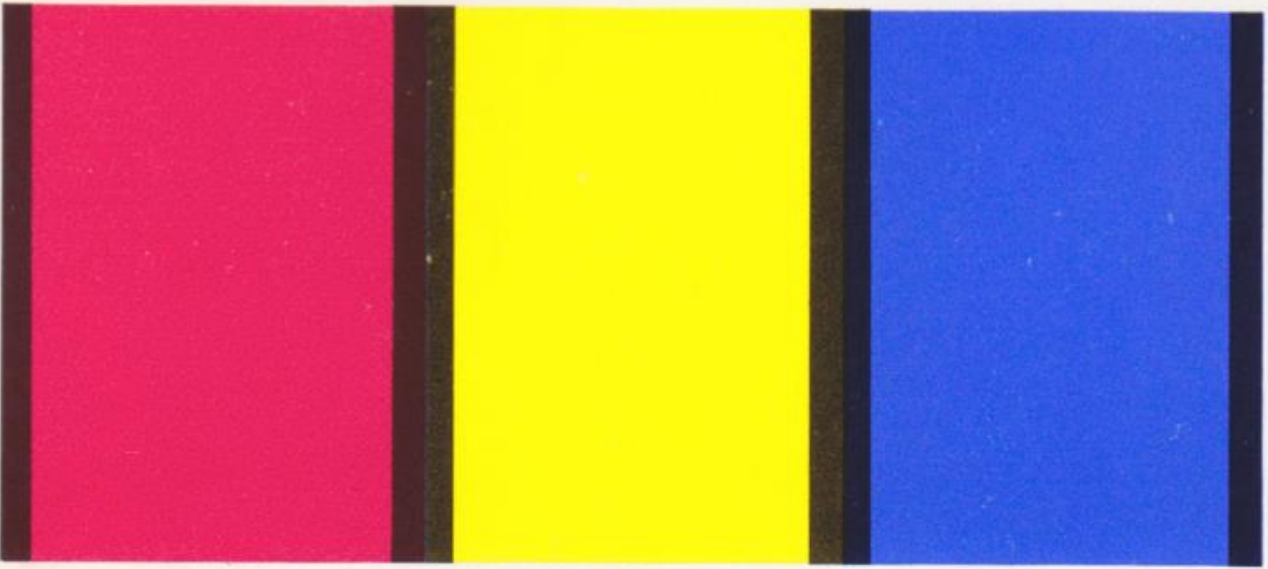
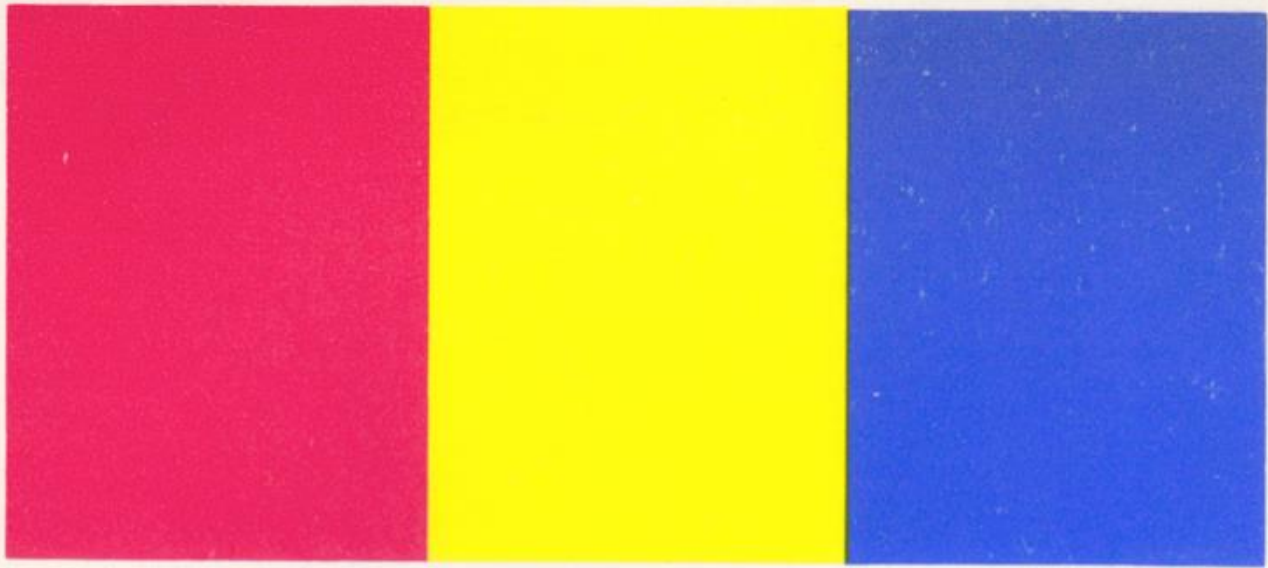
فام برای رنگهایی است که هنوز با سیاه و سفید، مکمل ها و خاکستری هایشان مخلوط نشده اند.

در واقع شدت کنتر است، با دور شدن از سه رنگ اصلی کاهش می یابد.

سه رنگ اصلی شدید ترین کنتر است فام را بازگو می کنند.

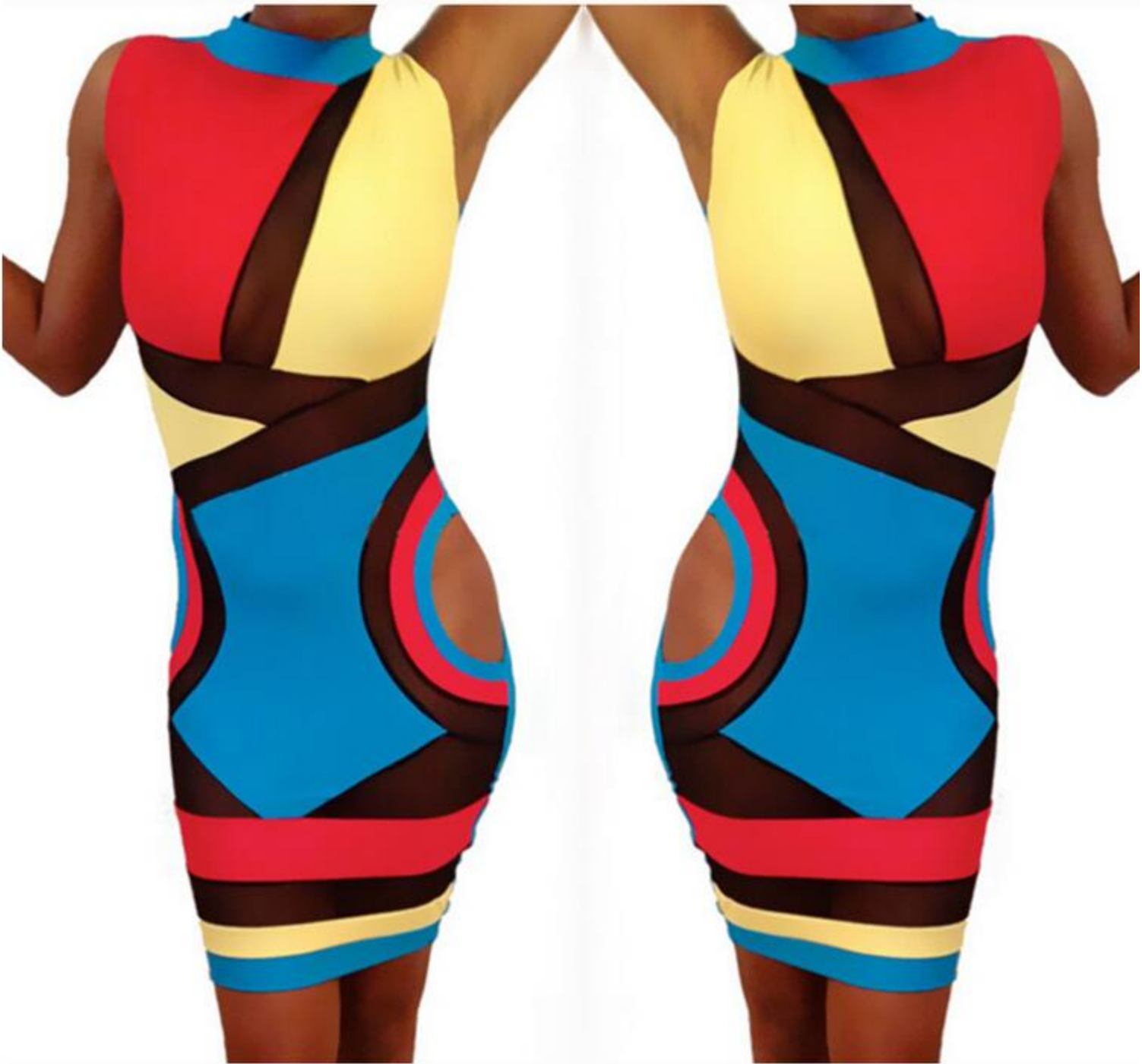
وقتی هر رنگی با خط سیاه یا سفید از هم جدا می شود خصوصیت فردی خود را بهتر نشان می دهند.





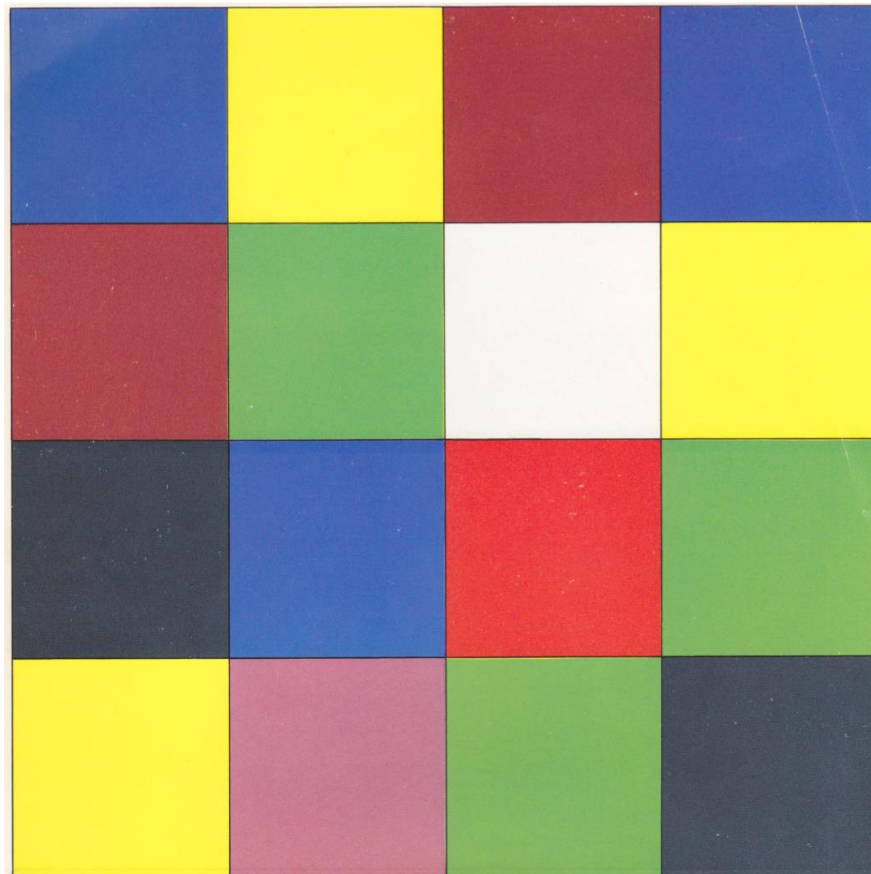
CONTRAST OF HUE







کم شدن شدت فام در رنگ های درجه 2





4



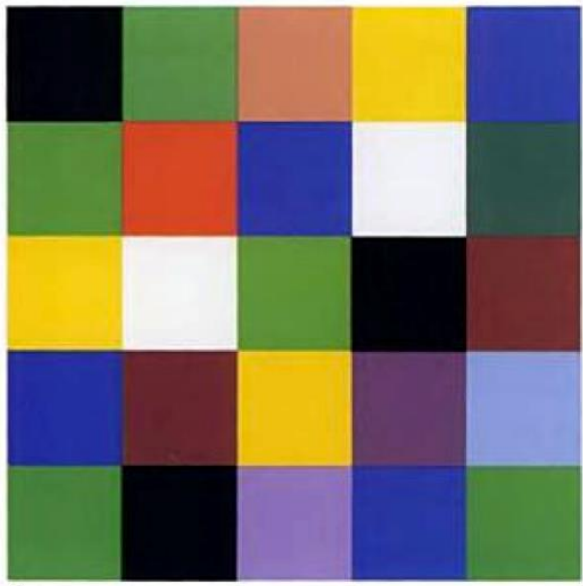
5



6



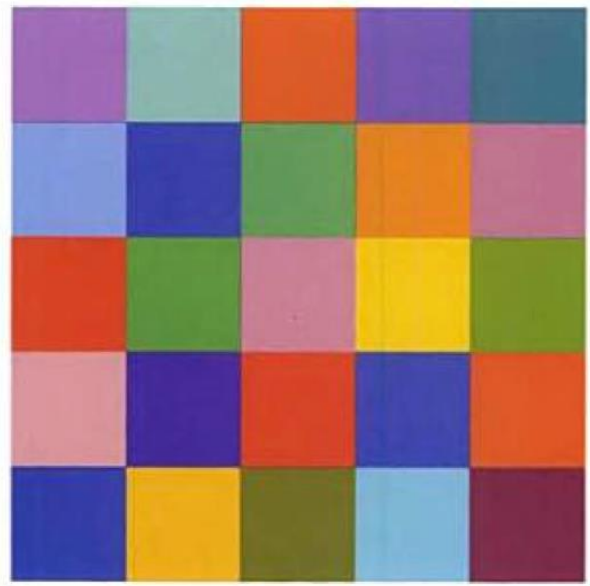
7



9



8



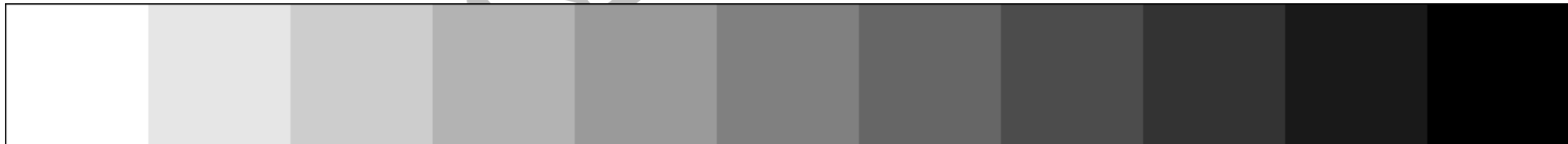
10

کنتراست تیره - روشن

قوی ترین وسیله بیان نور و تاریکی، رنگهای سیاه و سفید هستند. تاثیر سیاه و سفید کاملاً متضاد است و حوزه خاکستری ها و رنگهای کروماتیک در بین آن ها قرار می گیرد.

خاکستری خنثی عنصر بی رنگ، بی روح، و بی تفاوت است که به آسانی تحت تاثیر تضاد تیره - روشنی و رنگ قرار می گیرد.


خاکستری خاموش است ولی به راحتی، پر تحرک و تپنده می شود. هر رنگی، بلافاصله خاکستری را از حالت خنثی و بی رنگی خارج کرده و به سمت نمود خود، سوق می دهد. خاکستری، نیروی رنگ های مجاور خود را می گیرد و آن ها را ملایم می کند.



کنتراست تیره - روشن در رنگ های کروماتیک، همچون آکروماتیک وجود دارد. رنگ های آکروماتیک، برخلاف رنگ های کروماتیک، تاثیری قاطع، انتزاعی، محکم و انحراف ناپذیر ایجاد می کنند. آن ها در تضاد با پیچیدگی زنده رنگ های کروماتیک اند. با وجود این، به رنگ های آکروماتیک می توان به صورت عاریتی، تاثیری کروماتیکی داد.

رنگ مجاور خاکستری، خاکستری را شبیه رنگ مکمل خود می سازد.

اگر بخواهیم رنگ های آکروماتیک حالت مطلق خود را حفظ کنند، باید درجه **تیره - روشن** رنگ های کروماتیک مجاور آن ها **متفاوت** باشد، در غیر این صورت، کنتراست هم زمانی خاکستری ها را فعال خواهد کرد.



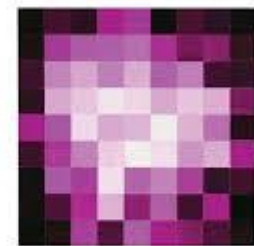
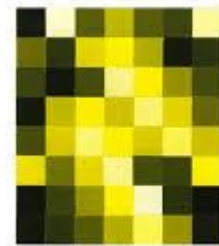
در کنتراست تیره – روشن رنگ های
کروماتیک:

زرد خالص، روشن ترین و بنفش، تیره ترین
رنگ خالصی هستند که دارای شدید ترین
کنتراست تیره – روشنی اند





دکترا







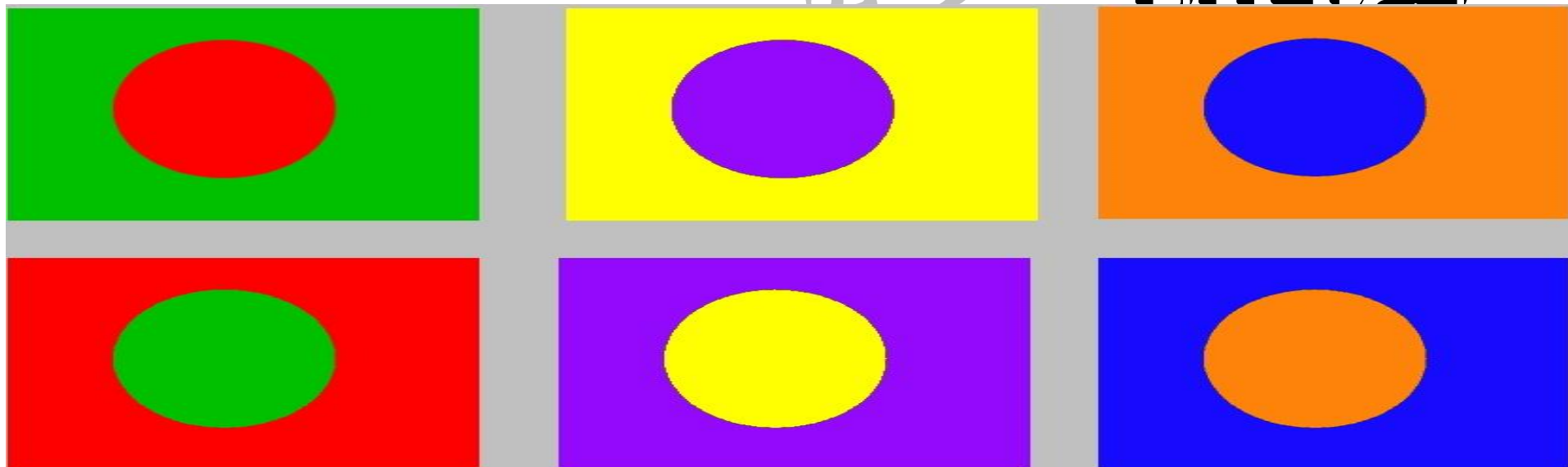
کنتر است سرد و گرم

- مشاهده رنگ، احساسی از گرما و سرما را در انسان پدید می آورد. طبق آزمایشی که در دو کارگاه به رنگ های آبی - سبز و دیگری قرمز - نارنجی انجام شده، احساسات ذهنی دما بین پنج تا هفت درجه اختلاف داشته است.
- با توجه به این که زرد، روشن ترین و بنفش تیره ترین رنگ در دایره رنگ می باشند، در دایره رنگ، بر روی قطر عمود بر محور این دو رنگ، قرمز - نارنجی را در مقابل آبی - سبز داریم، که دو قطب سرد و گرم هستند.
- معمولاً رنگ های زرد، زرد - نارنجی، نارنجی، قرمز - نارنجی، قرمز، قرمز - بنفش، بنفش، را در مجموعه رنگ های گرم به حساب می آورند.
- رنگ های گرم درخشان، خود نما و مهاجم هستند.
- آنها بیش از هر رنگ دیگری، چشم را مجذوب و احساسات را تحریک می کنند.
- رنگ های سرد تاثیر کاملاً متفاوتی دارند، آنها به آرامی، متابولیسم بدن را تغییر می دهند.
- خاصیت سرد - گرم در بعضی مفاهیم متضاد هم مصداق دارد.

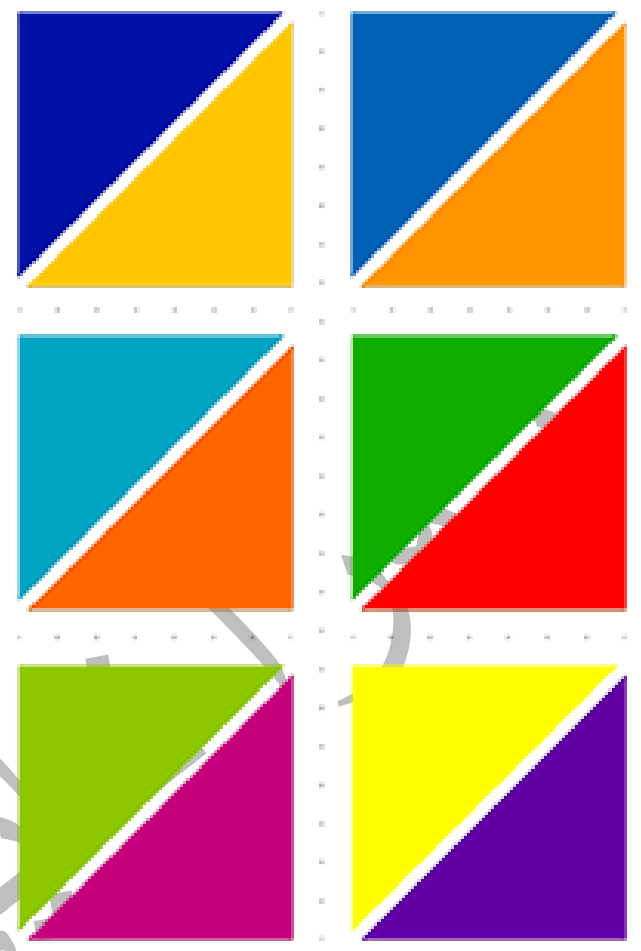
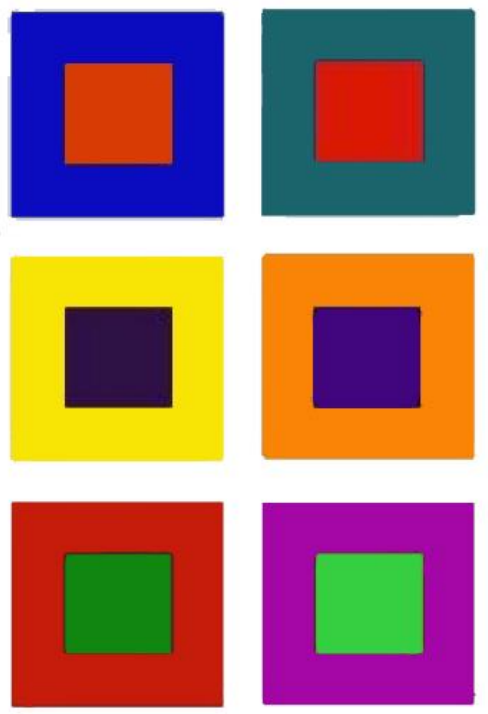
گرم	سرد
آفتاب	سایه
مات	شفاف
مهیج	آرام بخش
متراکم	تنگ
زمینی	آسمانی
نزدیک	دور
سنگین	سبک
خشک	تر

کنتراست رنگ های مکمل

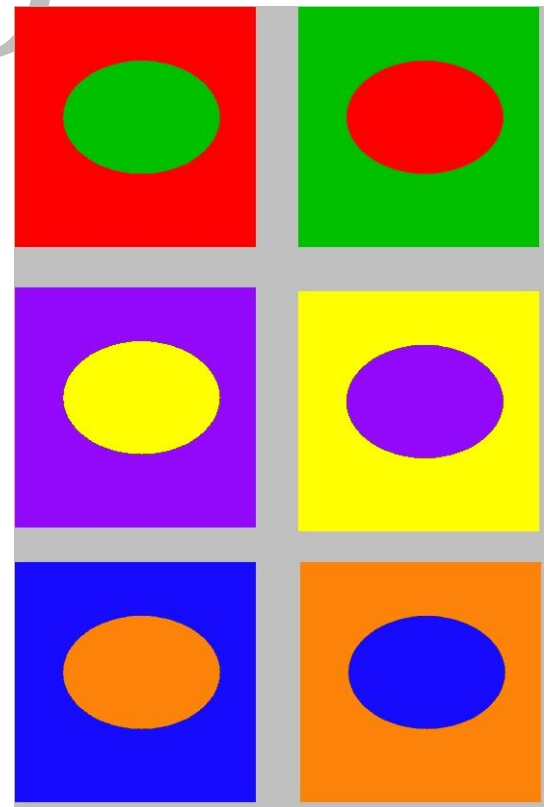
- دو رنگ زمانی مکمل اند که در ترکیب با هم سیاه - خاکستری را ایجاد کنند.
- هر رنگ، تنها یک رنگ مکمل دارد که در دایره رنگ، روبرویش قرار گرفته است.
- در تجزیه مکمل ها، می توان پی برد در هر زوج مکمل، سه رنگ اصلی وجود دارد



complementary
COLORS



دکترا





س





Complementary



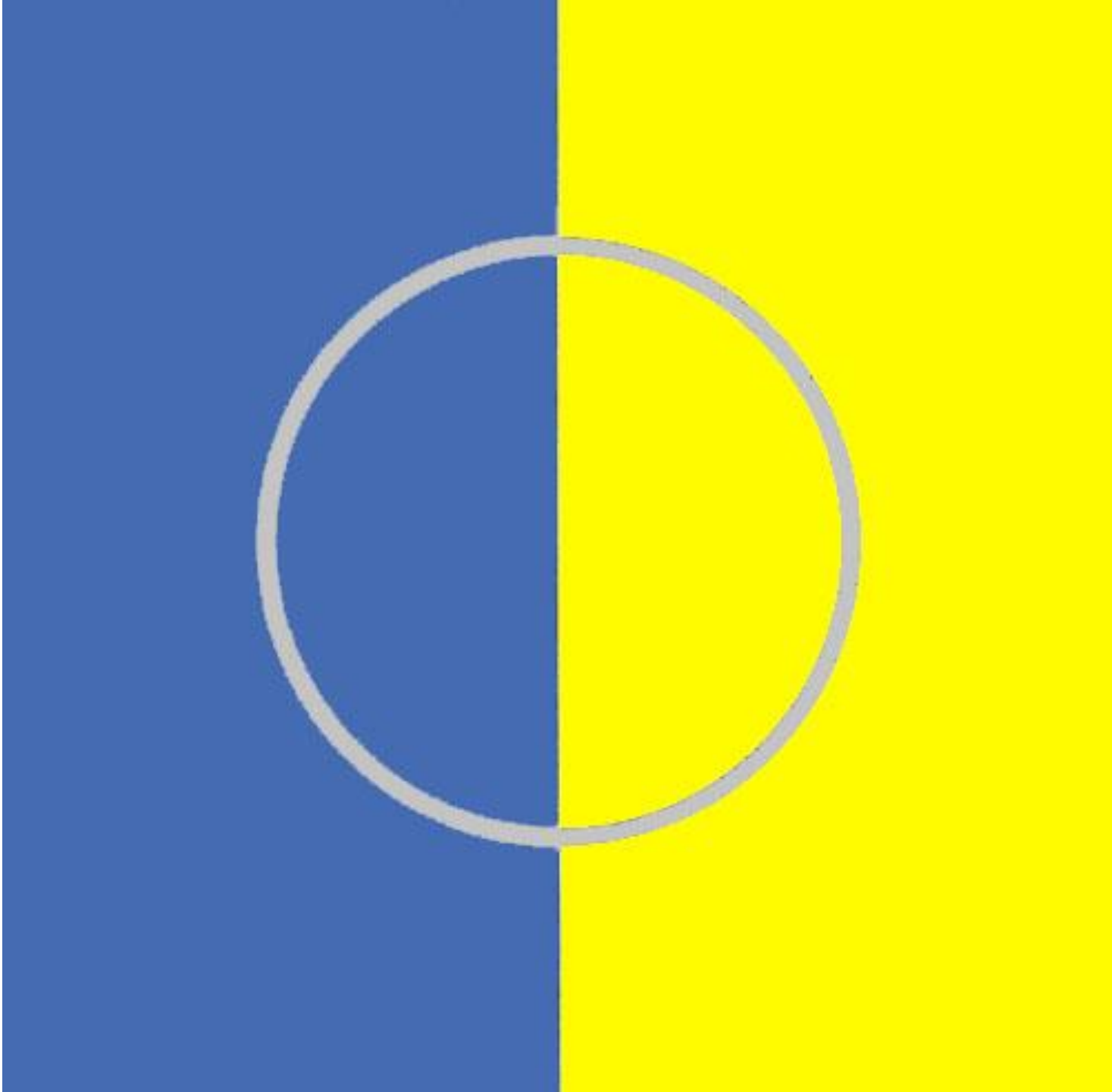


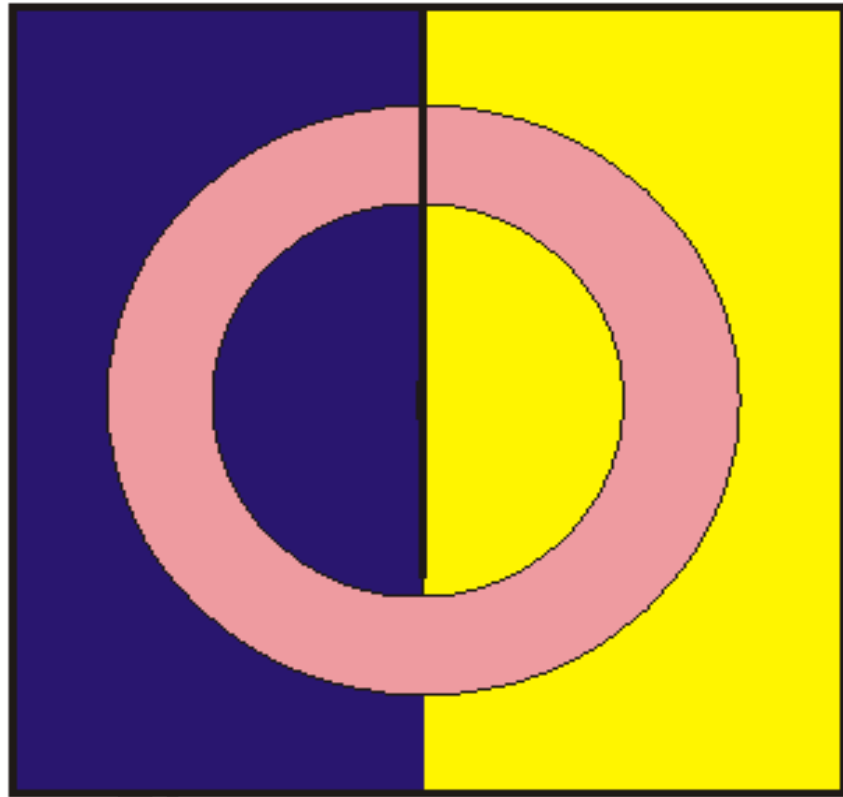


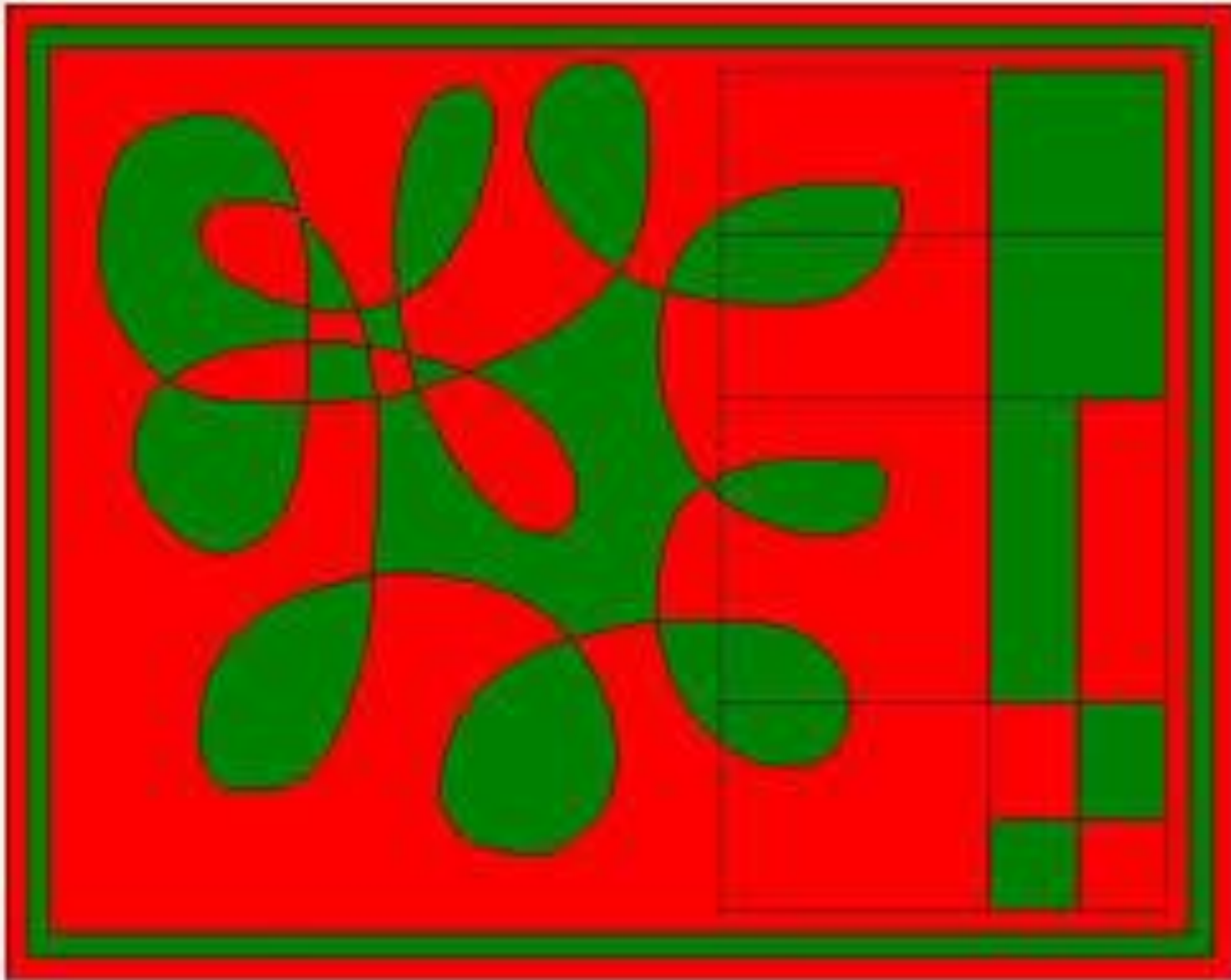
بی

کنتر است هم زمانی

- کنتر است هم زمانی به این صورت است که چشم با مشاهده هر رنگی به طور هم زمان نیاز به دیدن رنگ مکمل را دارد. اگر رنگ مکمل وجود نداشته باشد چشم آن را می سازد.
- کنتر است هم زمانی در رنگ یعنی چشم رنگ را اغراق شده ببیند. بر این اساس، تمامی ویژگی ها تقویت می شوند.
- رنگ هایی که در سطوح وسیع به کار می روند و غالب هستند، رنگ های سطوح کوچک را تحت الشعاع خود قرار می دهند. به گفته پروفیسور چیچی نیوا، وقتی از خاکستری ها در ترکیب رنگی استفاده می شود، کنتر است هم زمانی به نحو موثرتری احساس می شود. کنتر است هم زمانی، از ابزاری است که کمک زیادی به طراح می کند. با آگاهی از تاثیرات آن می توان رنگ پوست را با رنگ لباس کنترل کرد، مثلا می توان رنگ چهره را روشن تر، تیره تر و یا کدر کرد.





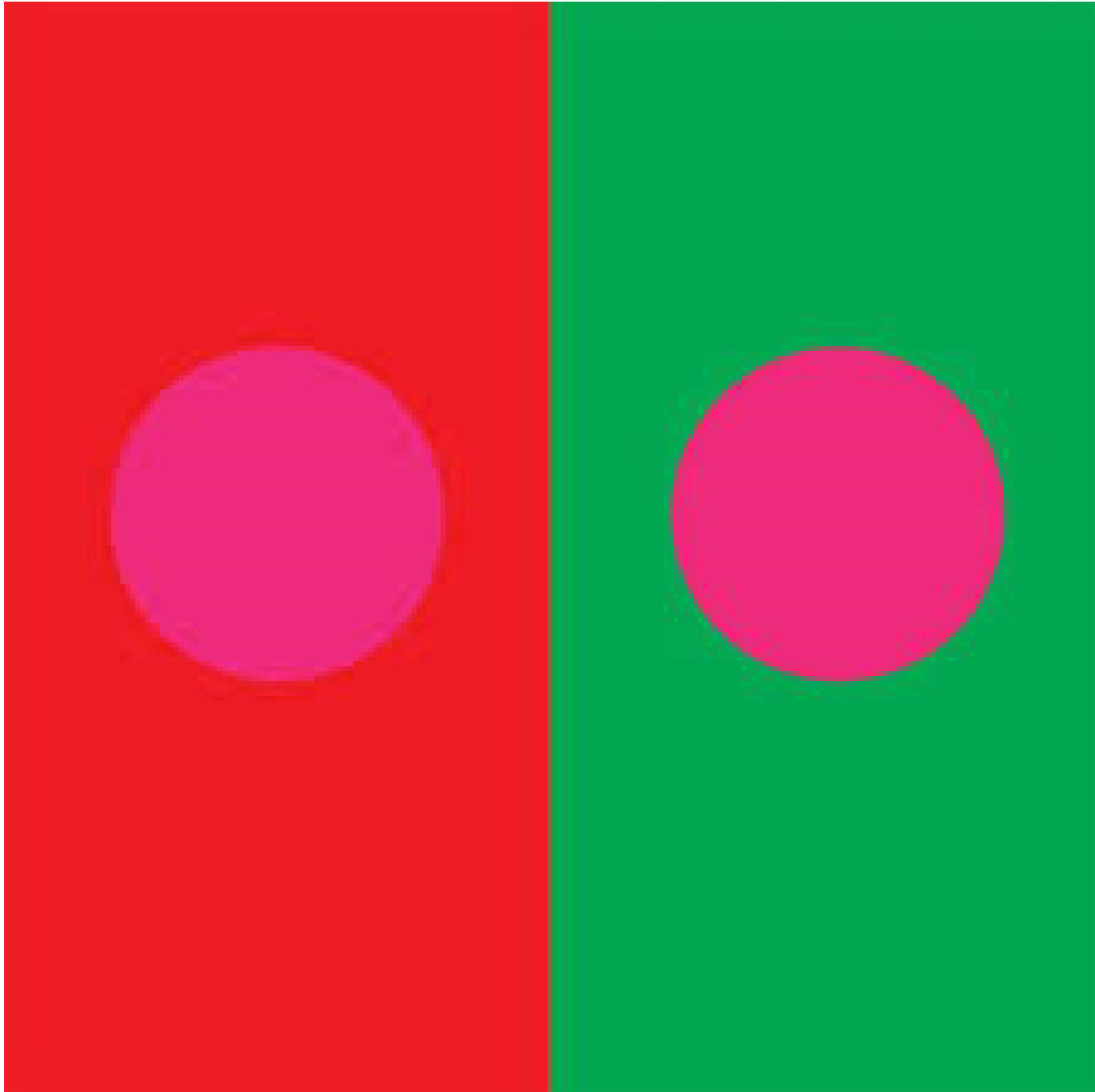


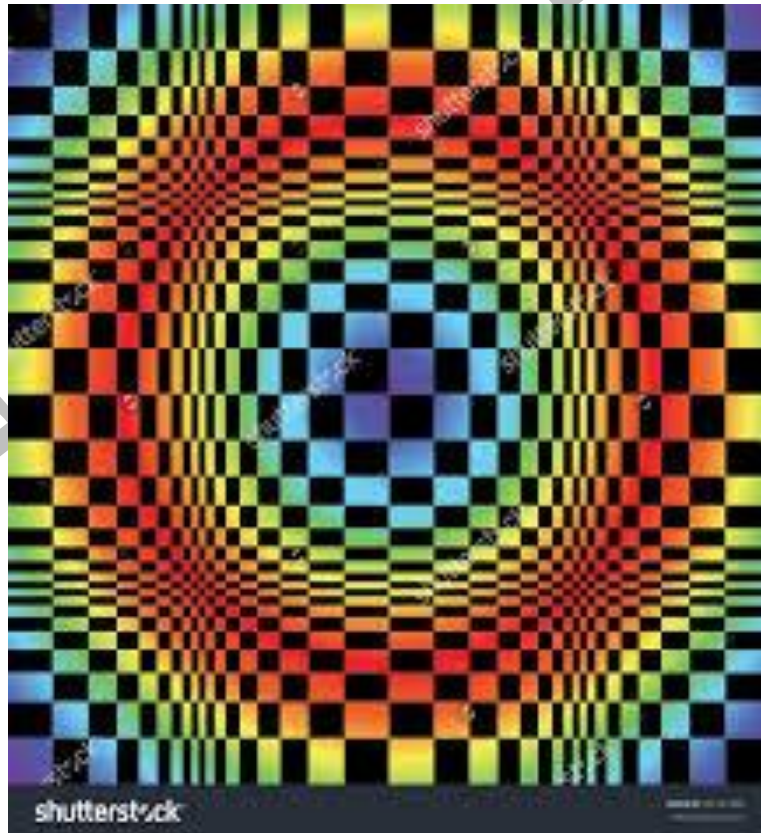
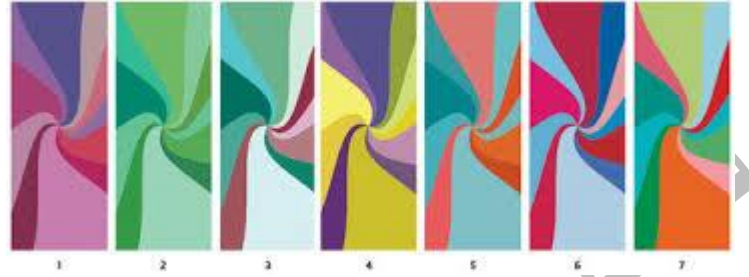
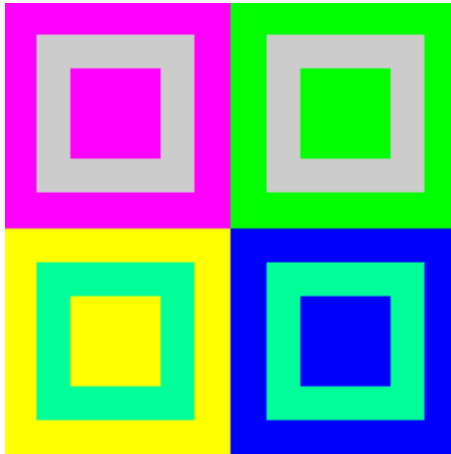
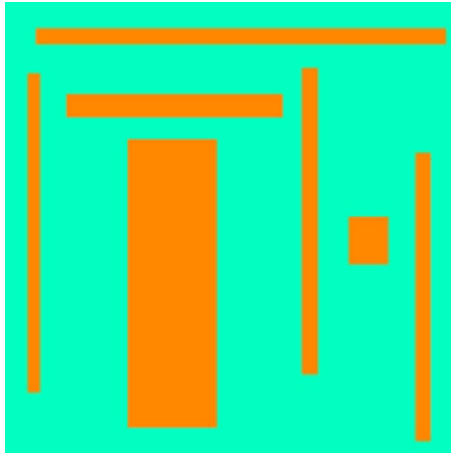








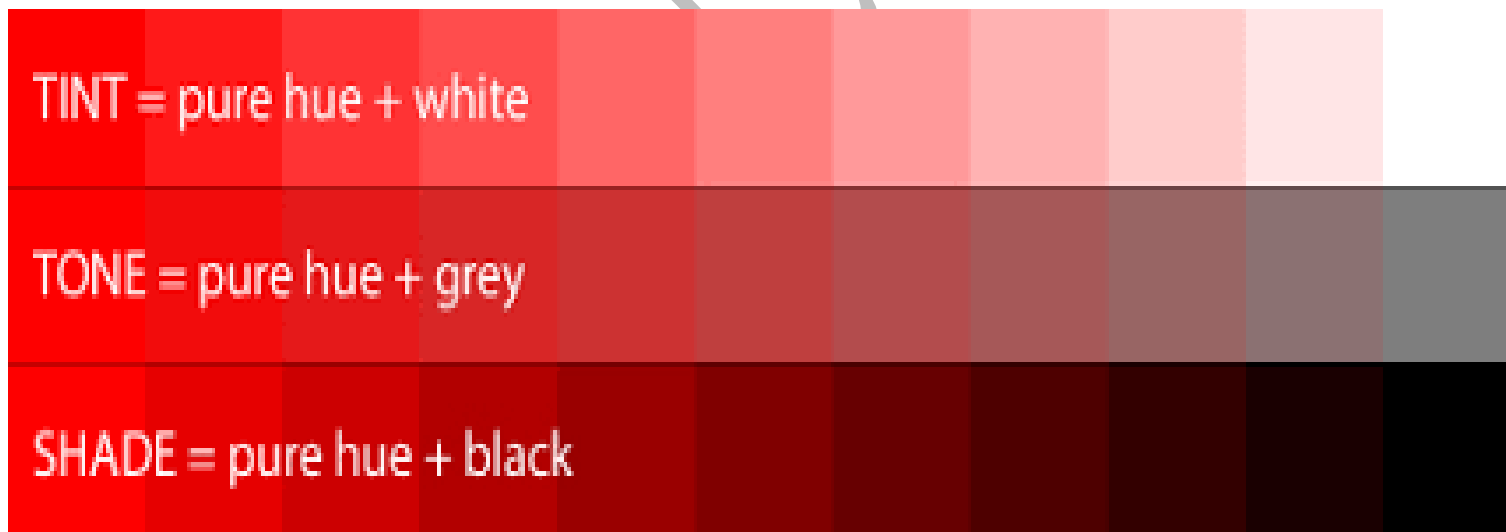




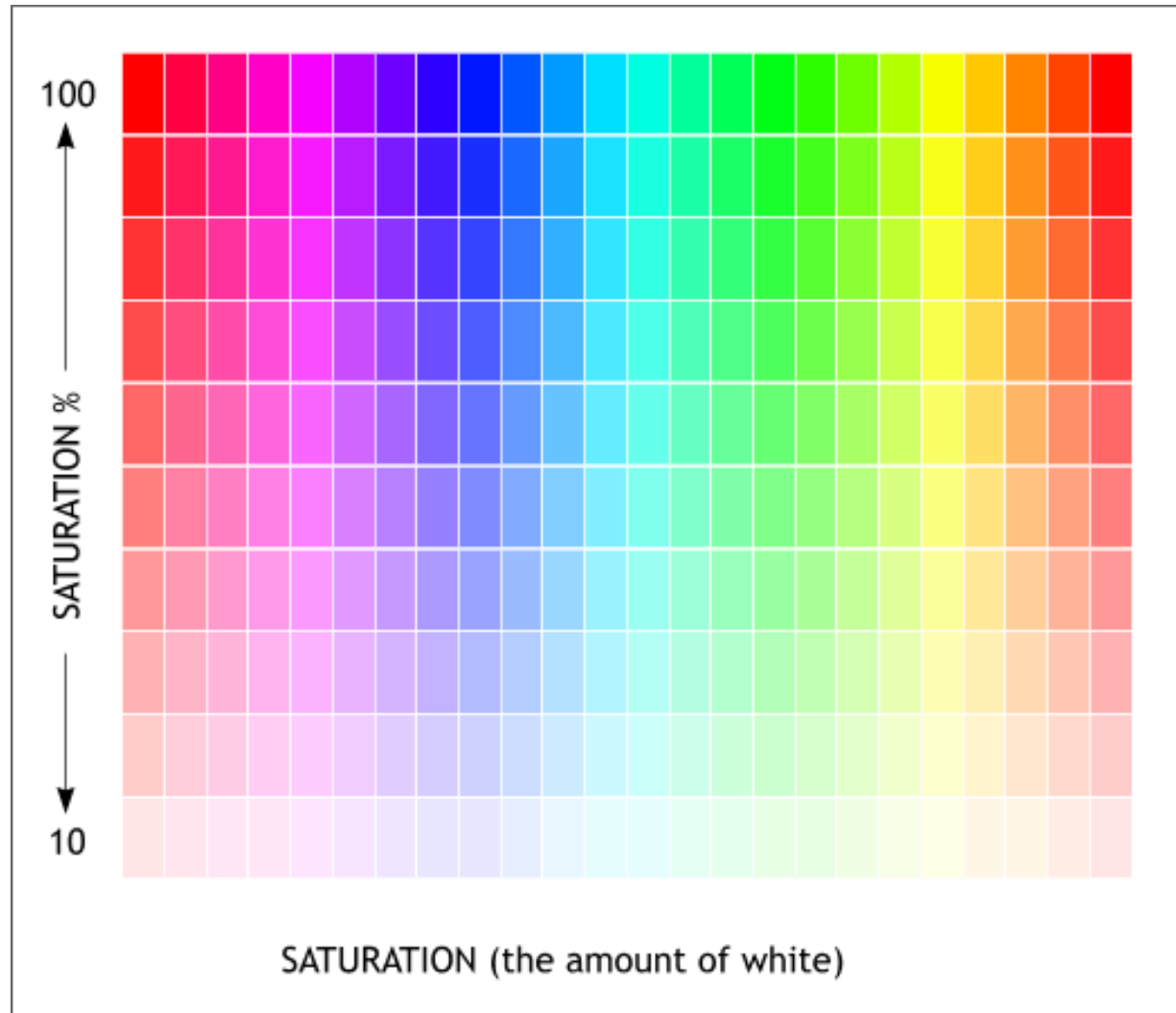
فناوری

کنتراست اشباع

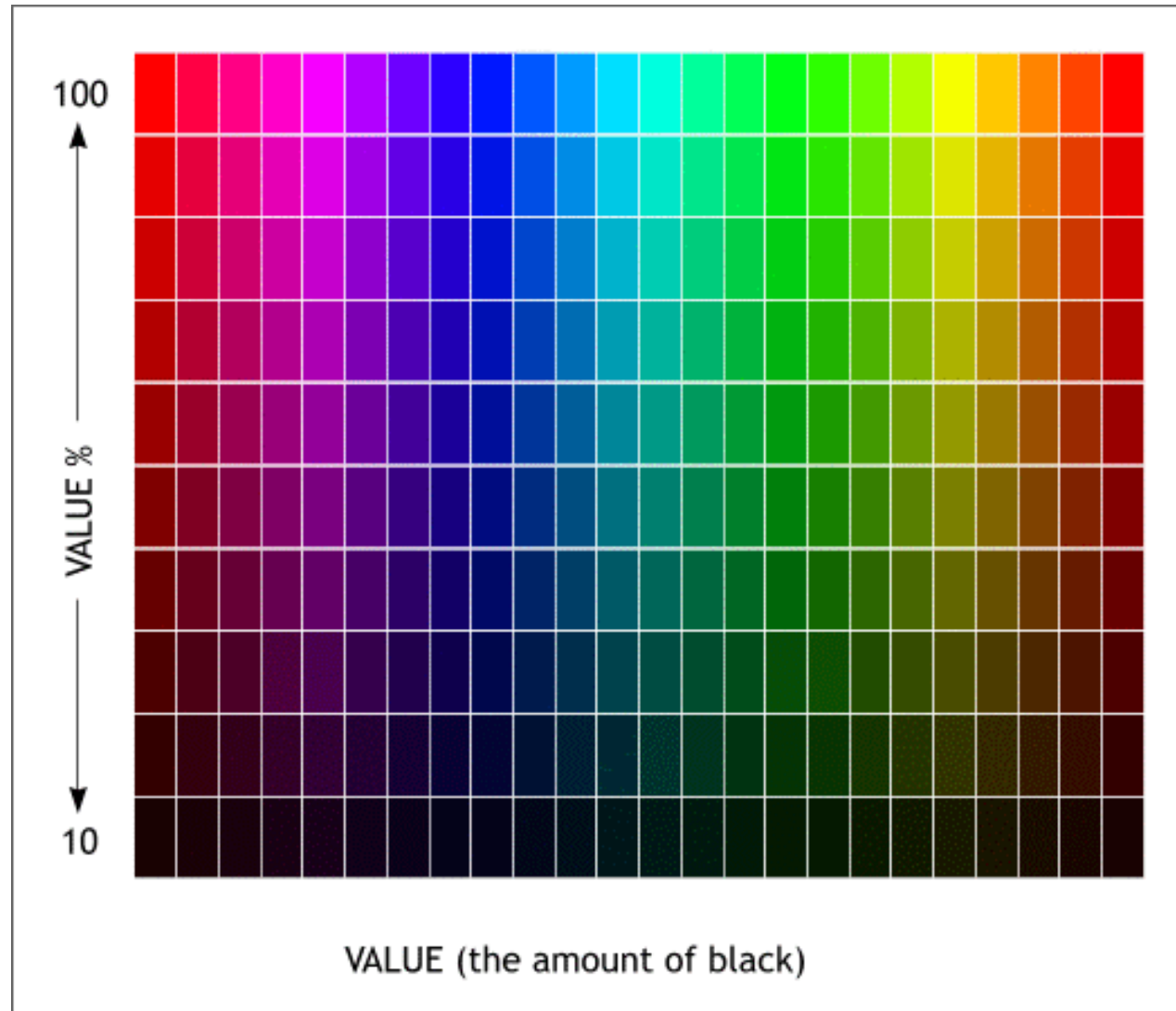
- خلوص رنگ را اشباع یا کیفیت میگویند.
- کنتراست اشباع، کنتراست بین رنگهای خالص یا پر توان و ناخالص و ضعیف است.
- رنگ ها را به چهار طریق متفاوت می توان تضعیف کرد که چهار نتیجه متفاوت دارد



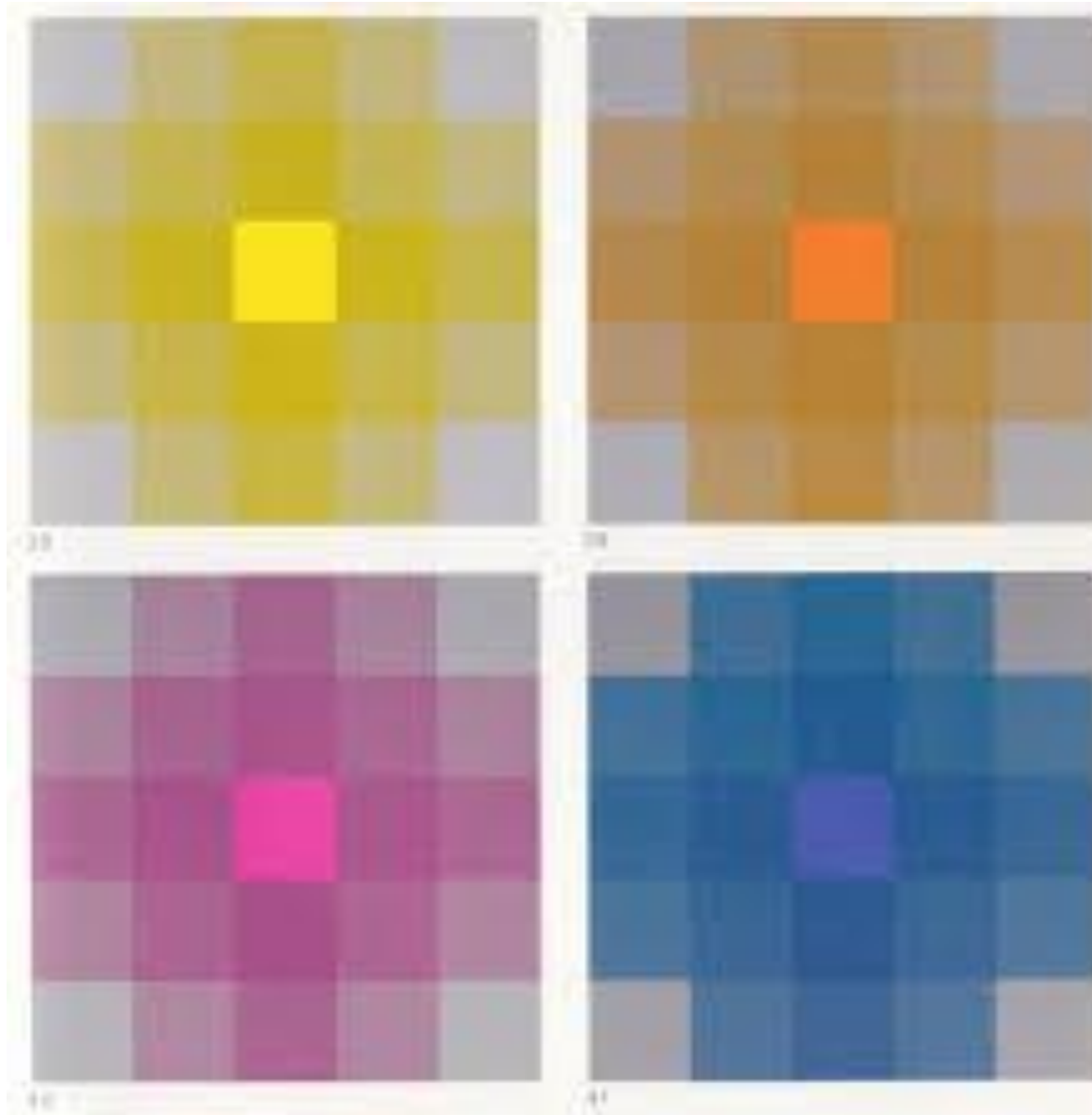
1- رنگ خالص را با سفید می توان تضعیف کرد. این امر، موجب می شود که خصوصیت آن، تا حدی سردتر می شود.



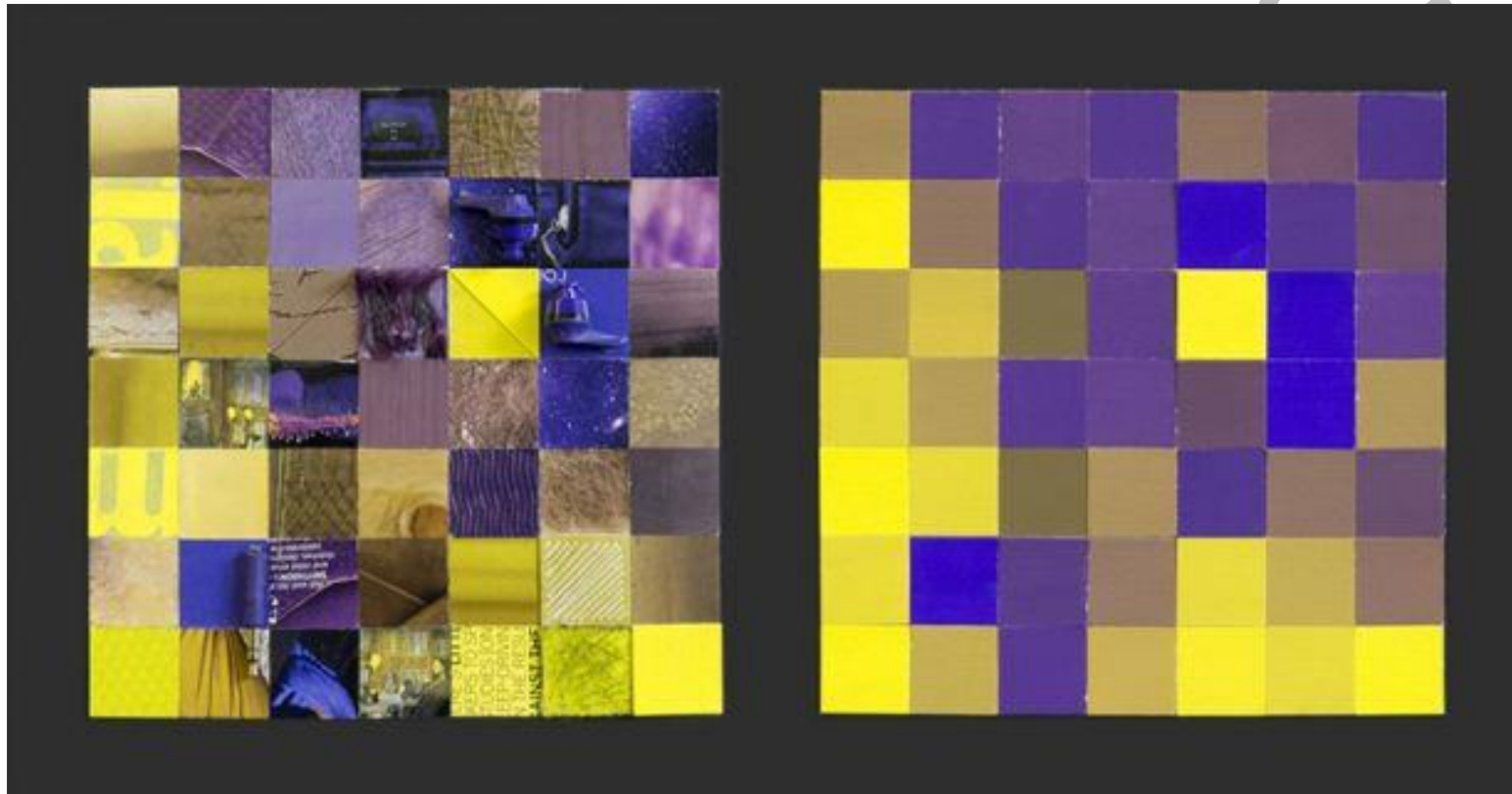
2- رنگ را می توان با سیاه تضعیف کرد

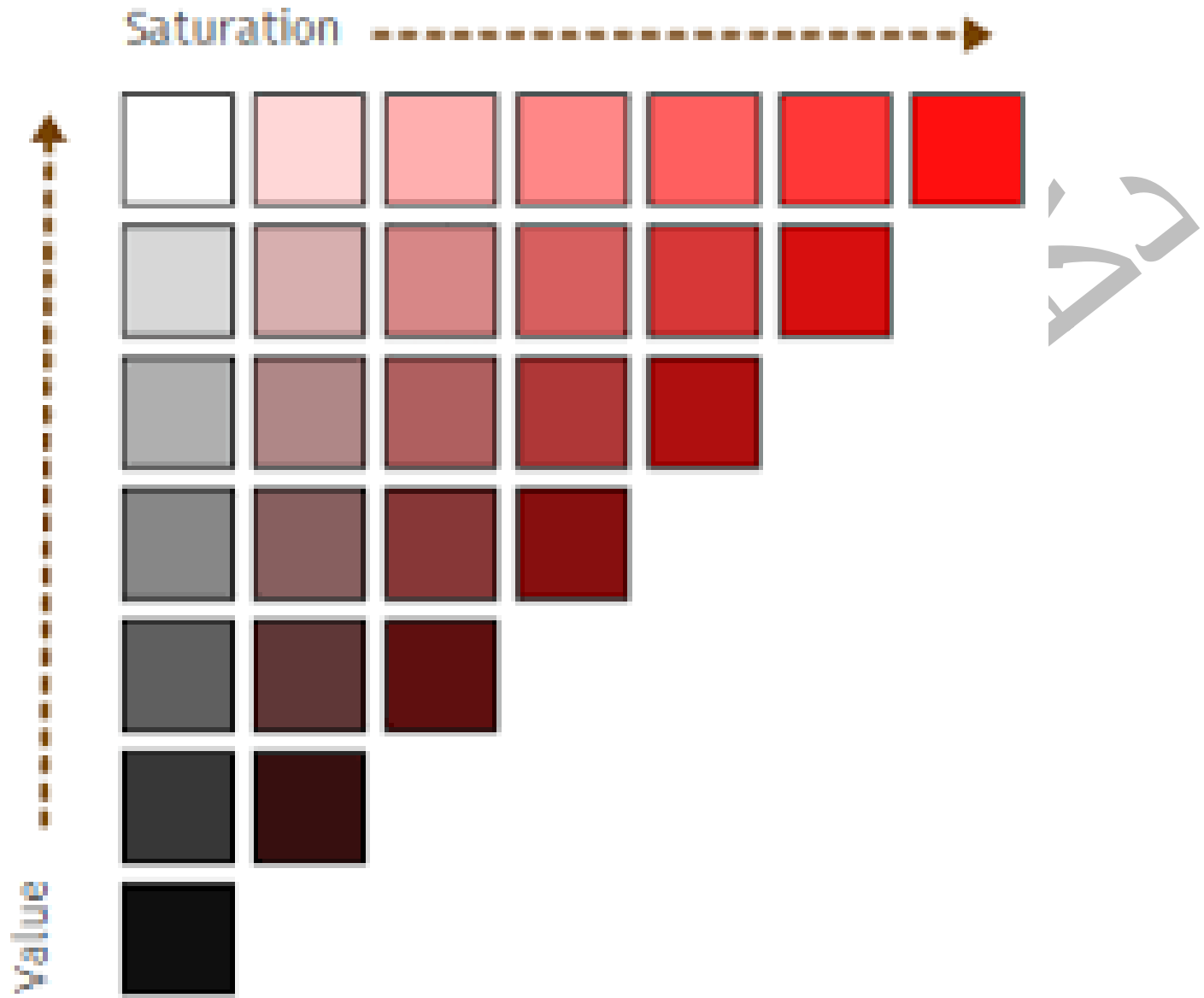


3- رنگ خالص را می توان با خاکستری تضعیف کرد.



4- هر یک از رنگ های نا خالص را می توان به کمک ترکیب با مکمل خودش تضعیف کرد.









low contrast



light value



moderate contrast



medium value



high contrast



dark value

کنتر است و سعت سطوح

این کنتر است، در ارتباط با وسعت سطوح به رنگ های متفاوت است. نیروی هر رنگ خالصی را دو عامل مشخص می کند، که یکی از آنها **روشنی** و دیگری **وسعت** است.

گفته برای نمایش این وسعت رنگی، نسبت های عددی ساده ای در نظر گرفت، البته این عددها تقریبی هستند و تصمیم نهایی به عهده چشم انسان می باشد.

فنابری

درجات روشنی رنگ ها بنا به نظر گوته

زرد	نارنجی	قرمز	بنفش	آبی	سبز	رنگ ها
9	8	6	3	4	6	درجات روشنی

موسسه فناپی

تطابق رنگ با اشکال هندسی

- تطابق رنگ با شکل ایجاد هماهنگی می کند، جایی که رنگ و شکل از نظر بیانی سازگاری می کنند تاثیر آن ها افزایش می یابد. همان طور که زرد، قرمز و آبی سه رنگ اصلی رنگ ها هستند، مربع، مثلث و دایره سه شکل اصلی به حساب می آیند و همانند سه رنگ اصلی ارزش بیانی مشخصی دارند.
- مربع که از تقاطع دو خط مساوی افقی با دو خط مساوی عمودی پدید می آید سمبول ماده، سنگینی و اندازه مشخص است. وقتی خطوط صاف اضلاع و زوایای قائمه مربع ترسیم شود، تنش مشخص احساس می شود، همچون حرکت.
- تمام اشکالی که اضلاع عمودی و افقی دارند - صلیب، مثلث، مستطیل، کلید یونانی (زنجیره یونانی) و مشتقات آن ها - جزو گروه مربع به حساب می آیند.

مربع

با رنگ قرمز سازگار است

مثلث

از تقاطع سه خط مایل پدید می آید.
زوایای تیز آن نمودی ستیزه جویانه و
تجاوز گرانه ایجاد می کند.
اشکالی نظیر لوزی، دوزنقه، زیگزاگ و
مشتقات آن ها همانند مثلث اند.
مثلث فکر است و خصوصیت بی وزن آن
با رنگ زرد درخشان همخوانی دارد.

مکان هندسی نقطه ای است که با فاصله ای ثابت از نقطه ای مفروض بر روی صفحه حرکت می کند. دایره بر عکس احساس واضح و تند حرکت مربع، احساسی از آرامش و حرکت نرم را ایجاد می کند. دایره سمبل روح است و دائماً در خود حرکت می کند. چینیان قدیم برای ساختن معابد از عناصر گرد استفاده می کردند در حالی که قصرهای دنیوی سلاطین را چهار گوش می ساختند. اشکالی مانند بیضی، موج، شلغمی، و مشتقات آن ها همانند دایره اند. در میان رنگ ها خصوصیت رنگ آبی شفاف با حرکت دائمی دایره تطابق دارد. به طور خلاصه می توان گفت که مربع ماده ساکن، مثلث پرتو افکن و دایره دائماً در حرکت است. علاوه بر تطابق رنگ های اصلی با سه شکل اصلی هندسی، می توان رنگ های درجه دوم را نیز با شکل های هندسی دیگر تطبیق داد مثلاً نارنجی با دوزنقه، بنفش با بیضی و سبز با مثلثی که اضلاع مورب آن منحنی باشد قابلیت هماهنگی دارد.

تاثیر رنگ بر اندام ها، پوست ها و سن

- افراد دارای رنگ مو و پوست های متفاوتی هستند و بر این اساس باید از ترکیب رنگی های مناسب و متفاوتی برای لباس خود استفاده کنند. برای مثال رنگ آبی معمولاً برای گروه سفید و بور مناسب است در صورتی که برای افراد سفید پوست رنگ پریده مناسب نیست و رنگ سورمه ای مات و سبز های آبی رنگ برای این افراد زیبا تر است.
- اندام انسان هم به همین شکل رنگ های خاص خود را می طلبد: برای مثال رنگ های روشن و براق بیش تر از رنگ های تیره جلب توجه می کنند به همین دلیل افرادی با اندام درشت باید از رنگ های تیره و مات استفاده کنند در صورتی که بخواهیم در رنگ آمیزی یک لباس از فضا های مختلف با رنگ های روشن استفاده کنیم چشم از یک نقطه به نقطه دیگری می رود و باعث می شود قد کوتاه تر به نظر آید.

رنگ های زنده نظیر فیروزه ای، پر
طاووسی، بنفش تند، و زرد و... برای افراد
مسن مناسب نیست و نوعی جوانی کاذب و نا
مطبوع ایجاد می کند. رنگ بندی مناسب
آنان اغلب با خاکستری های رنگی
گرم همراه با تنوع تیره و روشن است.

در موقع تهیه رنگ لباس باید این نکات را در نظر داشت:

- 1- برای لباس افرادی با پوست تیره باید از رنگهای زنده یا اصطلاحاً گرم استفاده شود رنگهای گرم چرخه رنگ (زرد ؛ زرد نارنجی ؛ نارنجی ، قرمز بنفش ،) و همچنین رنگهای قهوه ای ، قهوه ای مایل به قرمز ، سبز زیتونی ، و ماشی و سبزهای آبی رنگ مناسب هستند .
اگر رنگ سفید مورد نظر باشد استفاده از شیری استخوانی توصیه می شود .
رنگهای آبی کمرنگ ، صورتی کم رنگ ، ارغوانی کم رنگ (متمایل به آبی) و آبی زنده مناسب این افراد نیست .

2- افرادی با پوست روشن که معمولاً پوستی سفید یا سفید همراه با کمی زردی با گونه های صورتی کم رنگ یا گل بهی دارند: این افراد به دلیل رنگ چهره شان در انتخاب رنگ های اصلی محدودیت دارند. رنگ های سرد چرخه رنگ (آبی؛ سبز آبی ها؛ انواع سبز؛ بنفش) مناسب این افراد هستند. در صورتی که این افراد پوست پریده زرد رنگ دارند ، رنگهای سرد مات مثل آبی های مات (فیلی ، سرمه ای مات ، سبزهای آبی رنگ) مناسب است و رنگهای زرد نارنجی که زردی پوست را بیش تر نمایان می سازد مناسب این افراد نیست .

قرمز	خاکستری	قهوه ای	بلوند	مشکی	مو	
قهو های ، سبز ، آبی ، لیمویی ،خاکستری میانه	آبی تیره ، مشکی ، زرشکی ،خاکستری	سبز زیتونی ،خرمایی ،قهوه ای ،آبی ، خاکستری میانه	آبی تیره ، سیاه ، قرمز ، آبی ، سبز ، آجری ، خاکستری	آبی تیره -سیاه -قرمز -آبی سبز آجری خاکستری	رنگ مناسب	پوست روشن
زرد ، خرمایی ، خاکستری روشن	قهوه ای سوخته ، بژ زرد ، خاکستری روشن	خاکستری تیره ، خردلی ، نارنجی	قهوه ای ، زرد ، خرمایی	خاکستری روشن ، قرمز ، زرد ، نارنجی ، آبی کم رنگ ، صورتی کم رنگ	رنگ نا مناسب	
خرمایی ، صورتی ، زرد ؛ بنفش ، سبز	بژ ، خردلی ، صورتی	صورتی ، بنفش	بیشتر رنگها مناسب است	خرمایی ، قهوه ای ، خاکستری ، سر مه ای	رنگهای مناسب	پوست تیره
خاکستری تیره ، آبی	آبی تیره ، قهوه ای سوخته	قهوه ای	زرد مایه های ملا یم	قرمز ، زرد	رنگهای نا مناسب	

از عوامل بسیار مهم دیگر اوضاع آب و هوایی، اقلیمی و جغرافیایی حاکم بر محیط است که مسلماً افرادی که در مناطق مختلف زیستی زندگی می‌کنند، با توجه به وضعیت آب و هوا تمایل به استفاده از رنگ‌های خاص به دلیل خاصیت روانی آن دارند.

افرادی که در مناطق گرمسیری زندگی می‌کنند بیشتر تمایل دارند که از رنگ‌های روشن استفاده کنند این افراد معمولاً پوست تیره رنگ دارند که استفاده از لباس‌هایی با رنگ‌های روشن، علاوه بر انعکاس گرما، مکمل رنگ تیره آنان و سبب ایجاد تضاد زیبایی بین رنگ پوست و رنگ لباس می‌شود که در نوع خود زیباست.

افرادی که در مناطق کوهستانی و سردسیر زندگی می‌کنند بیشتر از لباس‌هایی با رنگ‌های گرم و تیره مانند انواع قهوه‌ای‌ها، قرمز، نارنجی و ... استفاده می‌کنند تا سبب جذب نور خورشید و همچنین ایجاد حس گرمی در آنان شود.



