

ساختار بصری رنگ

- در حیطه رنگ ، محققان و رنگ شناسان بسیاری از جمله یوهنس ایتن، جوزف آلبرز، روسو، مارکس لوشر، ویتکنشتاین، گوته، هارلن، مانسل، نیوتون و ... تجربیات متفاوتی را انجام داده و نظریات غنی ارائه داده اند.
- معروف ترین آنها ایتن می باشد که کتاب رنگ او از بهترین کتابها به زبان فارسی بوده است و منشا تعلیم بسیاری از مدرسان می باشد. ایتن در مدرسه باهاوس مدرس بود و تئوری رنگ را تالیف کرد.
- بر اساس نظریات رنگی ایتن، هارلن، لوشر و دیگران می توان رنگ ها را از نظر ماهیت به دو دسته کلی تقسیم کرد:
- ۱- رنگ های فام دار یا کروماتیک که دارای ماهیت رنگی هستند
- ۲- رنگ های بی فام یا آکروماتیک که ماهیت رنگی ندارند مانند سیاه، سفید و خاکستری

بر اساس چرخه رنگ ایتن رنگها شامل رنگهای اصلی، فرعی و
میانی می شوند

اصلی: زرد - قرمز - آبی

فرعی: نارنجی - بنفش - سبز

میانی: رنگهایی که بین رنگهای اصلی و فرعی قرار می گیرند که تا
بی نهایت رنگ را شامل می شوند.

تونالیته: درجات و پله های رنگی را می گویند. در واقع درجات
تیرگی و روشنی تونالیته نامیده می شود. درجات بین سفیدی و
سیاهی، روشنی و تیرگی، و پله ها و پرش های رنگی







رنگ‌های متضاد و رنگ‌های مکمل

- میان هر رنگ و رنگ متضاد آن سه رنگ فاصله است. برای مثال، قرمز و سبز سیر یا نارنجی و یشمی، یا سبز روشن و بنفش. رنگ‌های متضاد شما را پررنگ‌تر به نظر می‌رسانند و قدرت رنگ‌های لباس‌هایتان را بیشتر نشان می‌دهد. می‌توانید رنگ روسری و مانتو و یا بلوز و دامن‌تان را متضاد انتخاب کنید.
- رنگ‌های مکمل
چنین رنگ‌هایی در دایره رنگ درست در مقابل هم قرار می‌گیرند مانند قرمز و سبز، نارنجی و آبی و یا زرد و بنفش روشن یا سبز روشن و بنفش سیر.

رنگ های مشابه

- در جهت عقربه‌های ساعت رنگ‌های مشابه در کنار هم قرار می‌گیرند. برای مثال، قرمز و نارنجی و یا زرد و سبز روشن و یا سبز سیر و پشمی، شما می‌توانید این ترکیبات را برای لباس‌هایتان انتخاب کنید و بسیار برازنده‌تر به نظر بیایید.

رنگ‌هاي گرم و سرد روشن يا تيره

- رنگ‌هاي گرم و سرد: قرمز، نارنجي، زرد، صورتي، قهوه‌اي را رنگ‌هاي گرم مي‌دانند. اين رنگ‌ها در لباس توجه برانگيزند. رنگ گرم خودنما است و احساسات را برمي‌انگيزد. تركيب رنگ‌هاي گرم در کنار هم در سر تا پاي شما، شما را جسور و غني و زنده جلوه مي‌دهد. پوشيدن اين رنگ‌ها را به دختر خانم‌هاي جوان در مهماني‌هاي دخترانه پيشنهاد مي‌کنيم.
- برعكس طيف سبز تا بنفش كه شامل آبي و سايه خاكستري است، رنگ‌هاي سردند. مجموعه‌اي از رنگ‌هاي سرد احساس منفي را منتقل مي‌كند ولي هميشه هم اين‌طور نيست. مجموعه‌اي از رنگ‌هاي سبز و آبي گاه احساس پاكي‌گي را تداعي مي‌كند.

رنگ‌های روشن و رنگ‌های تیره:



رنگ‌های ملایم در طراحی لباس خانم‌ها، شخصیت ملایم‌تری را نشان می‌دهند. برعکس رنگ‌های روشن، رنگ‌های تیره مانند قرمز تیره، ارغوانی تیره، سبز تیره، آبی تیره، احساسی از بزرگی و قدرت را منتقل می‌کند که مناسب پوشاک مردانه و لباس‌های رسمی است.

رنگ‌های زنده و مرده:

اگر شما گروهی از رنگ‌های زنده را چه گرم و چه سرد در کنار هم به کار ببرید، مانند این است که عده‌ای آدم جدي در محفلي همه با هم و در باره مطلب واحدي جر و بحث مي‌کنند. کاربرد این رنگ‌ها در لباس بچه‌ها سلامت و شادابی آنها را نشان می‌دهد. رنگ‌های مرده را حتما در کنار يك رنگ زنده به کار ببرید تا تاثیر مطمئن‌تری بگذارند.

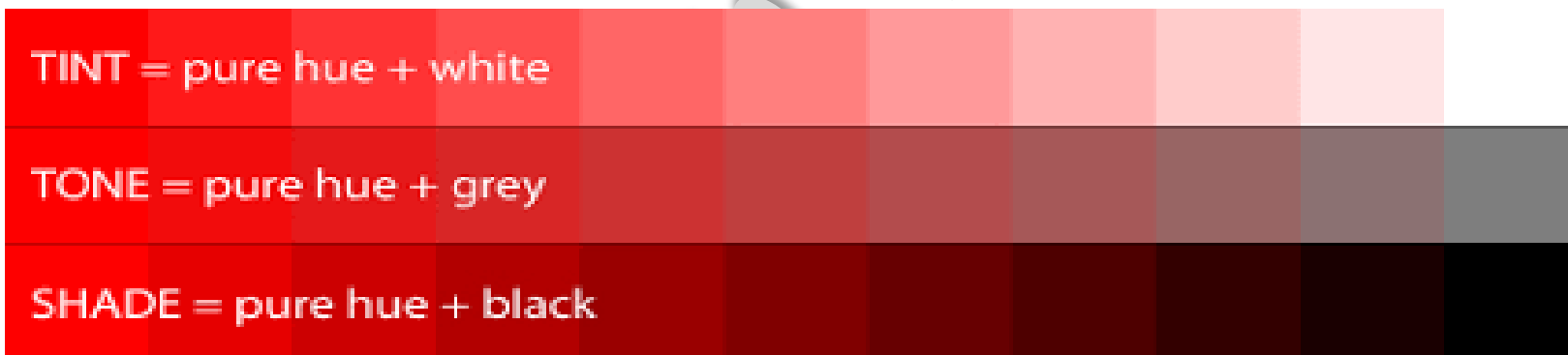
اشباع، درجه خلوص، سیری، کروما یا شدت روشنایی و تاریکی

- خلوص یا شدت نسبی یک رنگ به وسیله اینکه چه مقدار رنگ خاکستری یا رنگ دیگری به رنگ مورد نظر اضافه شود، تعیین می گردد.
- به بیان دیگر خلوص رنگی، درجه ای از اشباع است که یک رنگ را در خالص ترین حالت خود نشان می دهد.
- برای مثال قرمز که رنگ دیگری در آن دیده نشود.
- به این درجه از خلوص رنگی اشباع و سیری رنگ می گویند. برخلاف این خلوص رنگی، سیاه و خاکستری به ترتیب پائین ترین میزان خلوص و بالاترین میزان تیرگی و کدر بودن را از آن خود کرده اند. رنگهای روشن، دارای شدت روشنایی بیشتری می باشند. قرمز بالاترین میزان درخشندگی را دارد. بعد از آن نارنجی، زرد، سبز، آبی و در نهایت بنفش پائین ترین میزان درخشندگی را دارا هستند. رنگ ها در حالت خلوص خود نیز، نسبت به یکدیگر دارای درجات مختلفی از روشنی هستند.

رنگهای روشن، دارای شدت روشنایی بیشتری می باشند. قرمز بالاترین میزان درخشندگی را دارد. بعد از آن نارنجی، زرد، سبز، آبی و در نهایت بنفش پائین ترین میزان درخشندگی را دارا هستند. رنگ ها در حالت خلوص خود نیز، نسبت به یکدیگر دارای درجات مختلفی از روشنی هستند.

اصطلاحات دیگری برای درک رنگ وجود دارد که عبارتند از تینت: با افزودن رنگ سفید به مورد نظر به دست می آید

سایه: با افزودن رنگ سیاه به رنگ مورد نظر بدست می آید
تن: از ترکیب مقادیر متفاوت سیاه و سفید به دست می آید.



نکاتی درباره تاثیرات رنگ

- رنگ های گرم دارای طول موج بلندی می باشند که سبب می شود در نظر به پیش بیایند. در نتیجه شی نزدیک تر ، بزرگ تر و با اهمیت تر جلوه می کند.
- رنگ های سرد، طول موج کوتاهی دارند، که سبب می شود عقب بروند، در نتیجه شی دورتر، کمی کوچک تر و با اهمیت کمتر جلوه می کند.
- رنگهای روشن، تینت هایی با ارزش رنگی بالا هستند که نور را منعکس کرده و به پیش می آیند، در نتیجه شی نزدیک تر ، کمی بزرگتر ولی با تراکم کم تر ظاهر می شود.
- رنگ های تیره، سایه هایی با ارزش رنگی پائین هستند که نور را جذب کرده و به عقب می روند، در نتیجه شی دورتر، کمی کوچک تر ولی با تراکم بیشتر ظاهر می شود.

تینت های خیلی روشن و سایه های خیلی تیره، زمانی که در تضاد با رنگ پس زمینه هستند، تمایل دارند که خط بیرونی شکل را تشکیل بدهند.

عموما تاثیر رنگ های با ارزش متوسط و تن های خاکستری، کمتر به نظر می رسند. اگر چه این رنگها تمایل دارند اندازه و وزن شکل را به صورت واقعی نشان دهند اما شی را بزرگ تر و سنگین تر نشان می دهند تا کوچک تر و سبک تر

خطاهای دیدی که توسط رنگ به وجود می آید، به درجه تفاوت رنگ پس زمینه و شکل بستگی دارد. کنتراست بالاتر، سبب تاثیرات بصری بیشتری می شود.

رنگ روشن اشباع شده جلو می آید، در نتیجه شی نزدیک تر، کمی بزرگ تر و با تاکید زیاد به نظر می رسد.

رنگ کدر و خاموش به عقب می رود، در نتیجه شی دورتر، کمی کوچک تر و با اهمیت کمتر به نظر می رسد.

استفاده از ترکیب تن های گرم، روشن و درخشان سبب می شود که شکل یا اندام، به نظر نزدیک تر، بزرگ تر و سنگین تر برسد.

استفاده از ترکیب تن های سرد، تیره (به استثنای سیاه) و مات سبب می شود که شکل یا اندام، به نظر دورتر، کمی کوچک تر و کمی سبک تر برسند.

مقایسه رنگ ها

تأثیرات	شخصیت رنگ ها
پیش رونده	رنگ های گرم
بزرگ شونده	رنگ های روشن
هیجان اور	رنگ های با شدت رنگی بالا
تاکید زیاد	کنتر است بالا
پس رونده	رنگ های سرد
کوچک شونده	رنگ های تیره
آرام	رنگ هایی با شدت رنگی پائین
تاکید کم	کنتر است پائین

- اضافه نمودن سفید، شدت رنگی را به همراه روشنایی اضافه می کند، اما تا یک مقدار مشخصی، این عمل اتفاق می افتد و بعد از آن هرچه رنگ، روشن تر می گردد از شدت رنگی آن کاسته می شود.

- برای درخشان کردن یک رنگ، باید قسمتی از همان رنگ درخشان را، به آن اضافه کرد. مثلاً قهوه ای برنت سی ینا با اضافه کردن نارنجی کادمیوم، درخشان می گردد.

- شدت رنگی کم، با رنگ خاکستری شده، اشتباه گرفته نشود. رنگ خاکستری شده آن است که با اضافه نمودن رنگ مکمل، تعدیل شده است و حالت خنثی دارد.

- بیشتر اوقات، درخشان بودن و روشنایی یک رنگ، به اشتباه یکی در نظر گرفته می شود. یعنی یک رنگ با رنگ مایه تیره می تواند درخشان باشد و یا به عبارت بهتر، شدت رنگی زیاد داشته باشد.

نکته هایی درباره انتخاب رنگ لباس

- - روپوشی که از رنگ های یک دست و یا ترکیبی از رنگ هایی با ارزش رنگی نزدیک به هم و شدت یکسان تشکیل شده باشد وزن، پهنا و قد را افزایش می دهد.
- در این حالت اندام تکه تکه نمی شود . بلکه چشم به صورت ریتم دار به بالا و پائین اندام حرکت می کند.
- - روپوشی که از رنگ هایی با کنتراست بالا در فام، ارزش و شدت رنگی در سطح وسیعی تشکیل شده باشد سبب می شود که اندام بزرگ تر و سنگین تر و کوتاه تر به نظر برسد. اندام در این حالت، در مرز بین کنتراست های بالا تکه تکه می شود. بدن به تکه هایی تقسیم می شود که در چشم همواره مورد مقایسه قرار میگیرد، در نتیجه نیازمند توجه بیشتری در تقسیم بندی می باشد.

- تقسیم بندی بدن که در مرز برخورد دو رنگ اتفاق می افتد محل جلب توجه می باشد. مثلا لباسی که بلند است را، می توان با بستن کمر بندی به رنگ شلوار تقسیم کمر بند که رنگی متفاوت از لباس را دارد، مورد توجه واقع میشود. بندی کرد. این اگر بالا تنه فردی کوتاه است می توان کمر بندی را برایش طراحی کرد که با رنگ لباسش هماهنگی داشته باشد.

- تعادل عمودی برای فردی که دارای وزن بالایی در پایین تنه است با پوشیدن لباسی که دارای بالاتنه ای با رنگ روشن و دامن یا شلواری به رنگ تیره است، برقرار می شود. اگر این فرد لباسی با بالاتنه ای که از رنگ های متضاد تشکیل شده را بپوشد می تواند به وزن بالا تنه اش بیافزاید، تا تعادلی با پائین تنه بزرگ ایجاد شود

- استفاده از کنتراست در فام، ارزش و شدت رنگی، می تواند طراح را در جلب توجه بیننده به محل مورد نظر و دور کردن از محلی که دارای عیب است، کمک کند.
- زمانی که بیش از یک رنگ استفاده می شود باید یک رنگ، غالب باشد، در غیر این صورت هر رنگ برای چیره شدن، با دیگری رقابت می کند. نتیجه آن سر در گمی و گیجی بیننده است.
- برای هارمونی بیشتر باید روپوش دارای رنگ غالب و باقی فرعی باشند.



هماهنگی رنگ ها

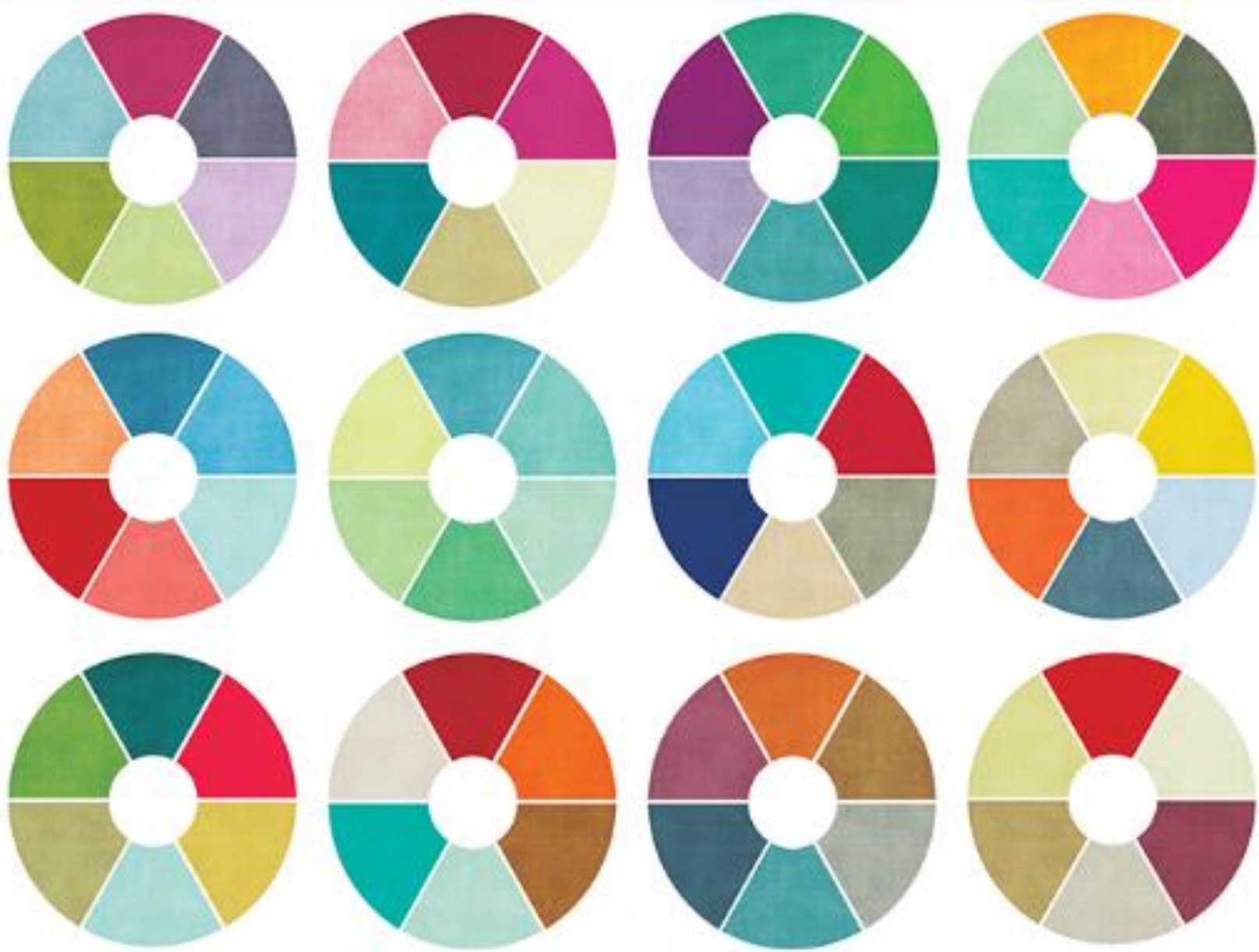
- هماهنگی رنگ ها را می توان با استفاده از دو، سه ، چهار یا تعداد بیشتر رنگ به وجود آورد.
- چنین هماهنگی هایی به گفته ایتن دیاد، تریاد، تتراد و غیره نامیده می شود.



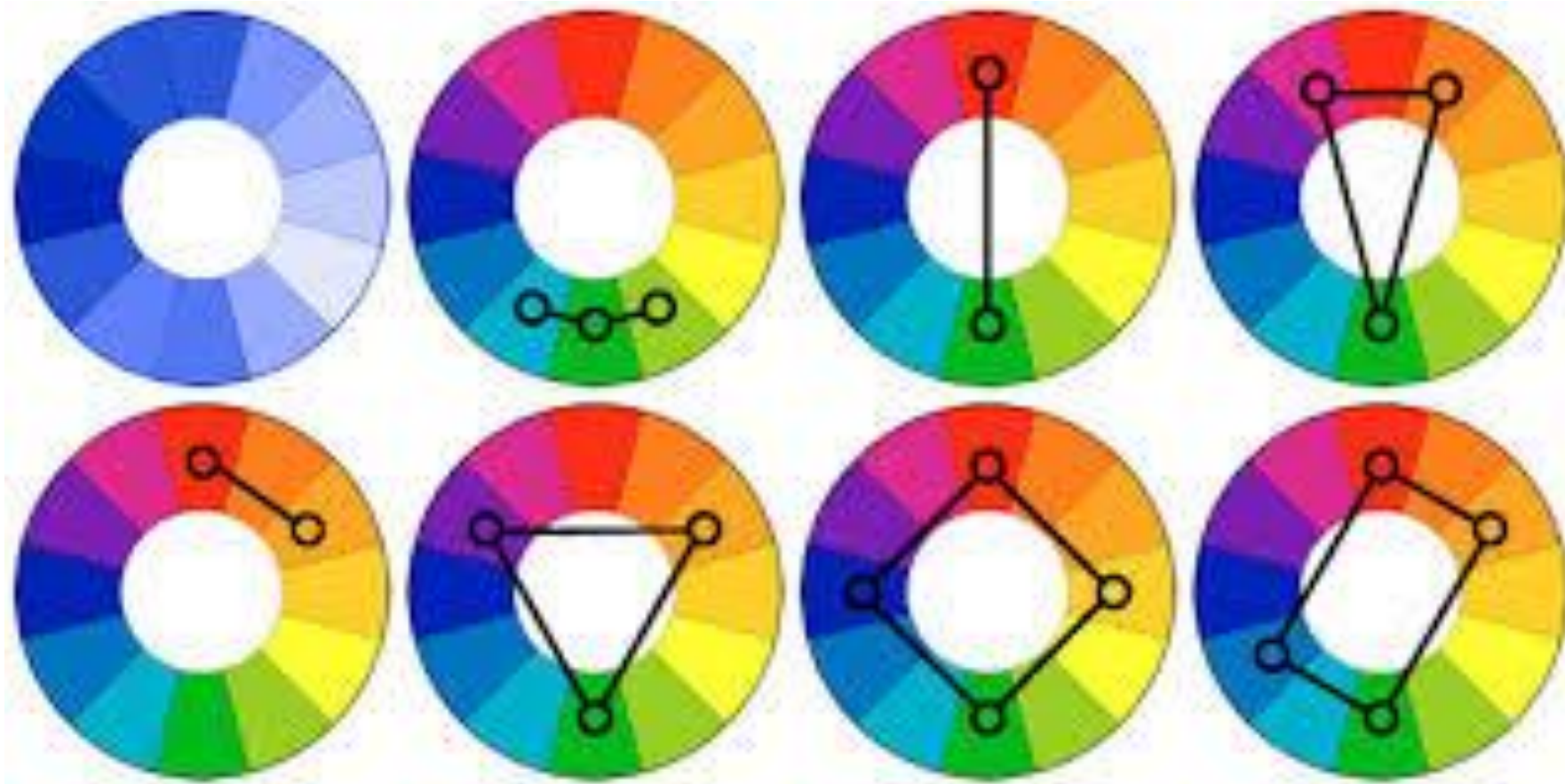
دیادهای هماهنگ یا هماهنگی مکمل
ها و هماهنگی رنگ های سرد و گرم

• **دیاد هماهنگی رنگ های سرد و گرم، رنگهای مکمل، هماهنگی رنگهای اصلی، هماهنگی رنگهای ثانویه، هماهنگی رنگهای ثالثیه است.**

- در دایره رنگ 12 رنگ مشاهده می شود که هر دو رنگ روبرو مکمل اند.
- هر یک از این زوج های رنگی، تشکیل یک دیاد هماهنگ می دهند که یکی سرد و دیگری گرم می باشد.
- قرمز / سبز،
- آبی / نارنجی
- زرد / بنفش نمونه هایی از این دیادها هستند.
- تعداد بی شماری دیاد رنگی می توان داشت. آنچه در این مورد باید در نظر داشت این است که **فاصله دو رنگ نسبت به مرکز باید مساوی باشد.**
- بنابراین اگر قرمز مخلوط با سفید انتخاب شود باید برای آن سبزی را در نظر گرفت که به همان اندازه که قرمز روشن است، تیره باشد.



2013-2014 COLOR WHEEL CALENDAR



فن‌پای



© Sensational Color









پی







تریاد های هماهنگ

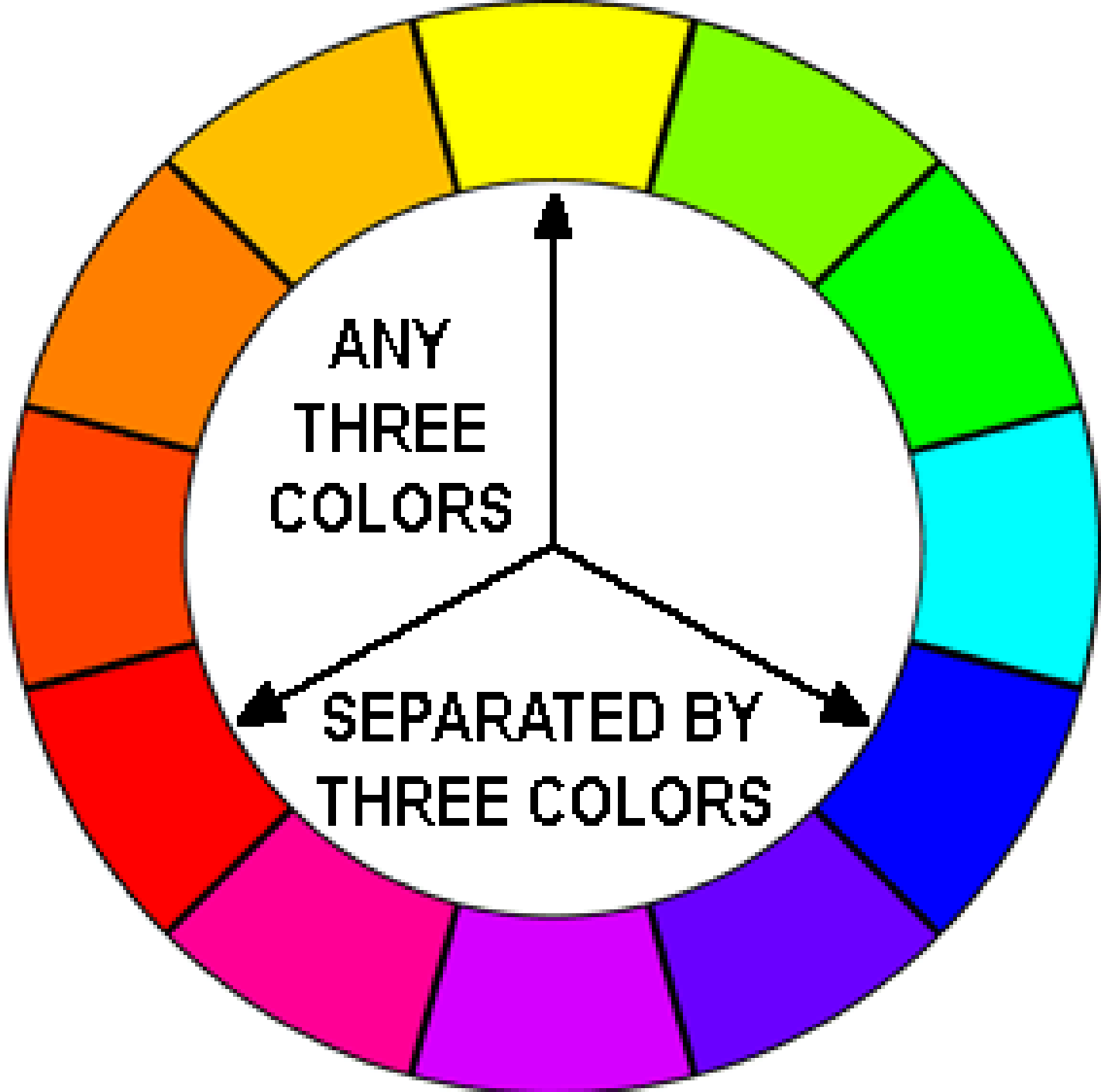
- اگر سه رنگ از دایره رنگ طوری انتخاب شوند که در صورت وصل شدن به هم یک مثلث متساوی الاضلاع ایجاد کنند، آن سه رنگ یک تریاد هماهنگ تشکیل می دهند.
- زرد / قرمز / آبی واضح ترین و نیرومند ترین تریاد اصلی نامیده می شوند.
- تریاد دیگر نارنجی / بنفش / سبز است که از رنگهای ثانویه تشکیل شده است.
- اگر به جای یکی از رنگ های دیاد، مکمل زرد / بنفش دو رنگ مجاور آن انتخاب شود، نتیجه تریادهایی خواهد بود که خصوصیت هماهنگ دارند.
- خطوطی که این سه رنگ را به هم متصل می کند مثلث متساوی الساقین را تشکیل می دهند.

مثلت های متساوی الاضلاع و متساوی الساقین را میتوان در کره محاط کرد.

به شرطی که محل برخورد میانه اضلاع، در مرکز کره قرار بگیرد،

می توان آنها را چرخاند. به این ترتیب هر سه رنگی که سه راس مثلث را نشان دهد یک تریادهماهنگ را تشکیل می دهد.

گونه در مورد هارمونی رنگها می گوید، زرد طالب بنفش است، آبی نارنجی را طلب می کند و قرمز خواهان زرد است.







اپی

Triadic Colour Schemes



Triadic color scheme







+ BLACK



تتراد های هماهنگ

• اگر از دایره رنگ، به صورتی زوج مکمل انتخاب شود که قطرشان بر هم عمود باشد، از اتصال آنها مربعی به دست می آید. در دایره رنگی سه نوع از این تتراد ها را خواهیم داشت

• زرد - بنفش / قرمز - نارنجی / آبی - سبز

• زرد - نارنجی / آبی - بنفش / قرمز - سبز

• نارنجی - آبی / قرمز - بنفش / زرد - سبز

• چنانچه از اتصال دو زوج مکمل بر روی دایره رنگ، یک مستطیل پدید آید در آن صورت تترادهای بیشتری خواهیم داشت.

• زرد - سبز / قرمز - بنفش / زرد - نارنجی / بنفش - زرد / بنفش / نارنجی / آبی

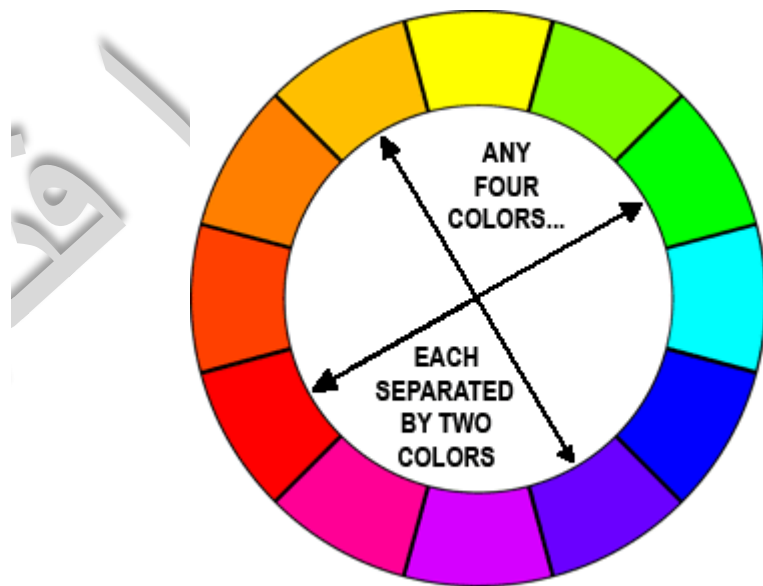
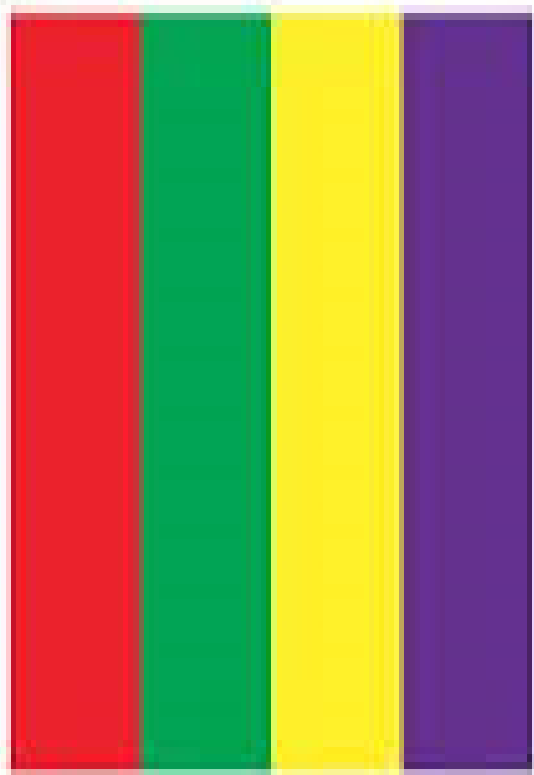
شکل سومی که در یک دایره، تتراد هماهنگ را نشان می دهد،
دوزنقه است. در این نوع تتراد، می توان از دو رنگ مجاور هم
دایره رنگ و دو رنگ مجاور سمت راست و چپ مکمل آنها
استفاده نمود.

گرچه نتیجه این تتراد، تمایل به تغییر و تبدیل ناشی از کنتراست
هم زمانی دارد، ولی هماهنگ است، زیرا مخلوط آن ها رنگ
خاکستری - سیاه را ایجاد می کند.

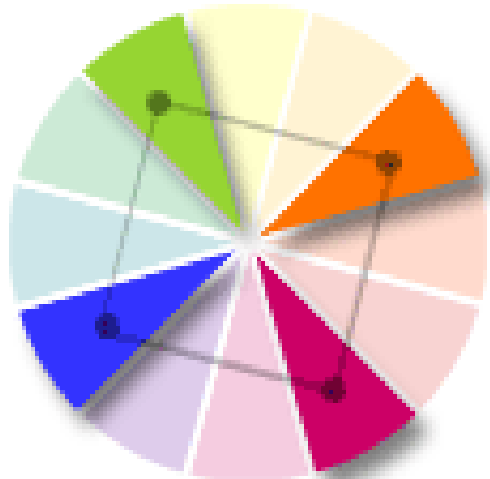
با محاط کردن یک کثیر الاضلاع در کره رنگ، و چرخاندن آن
، تعداد بی شماری هماهنگی های رنگی پدید خواهد آمد.



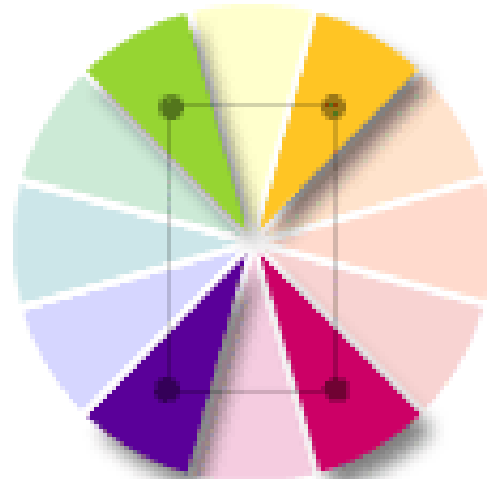




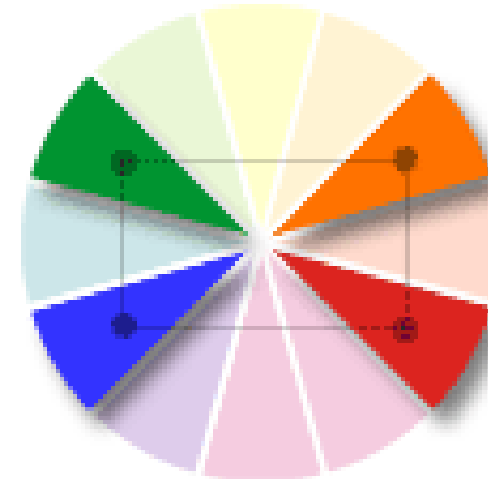
Tetradic



'Proper'
Tetradic Color Scheme



Double Split-Complementary
Color Schemes



© Sensational Color

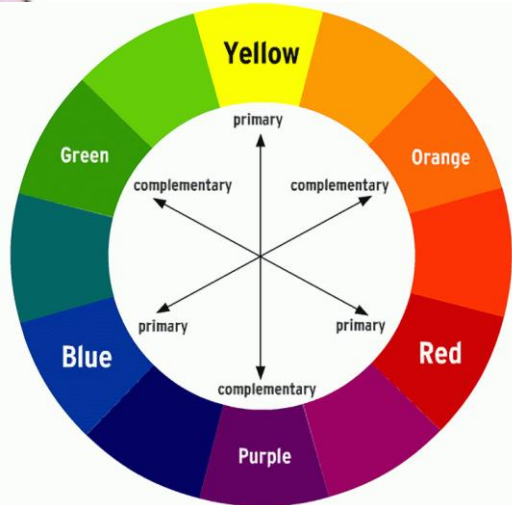


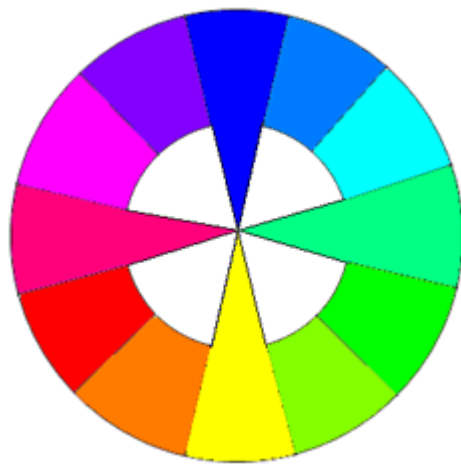




TRIADICKE KOMBINACIE

www.supervizaz.net





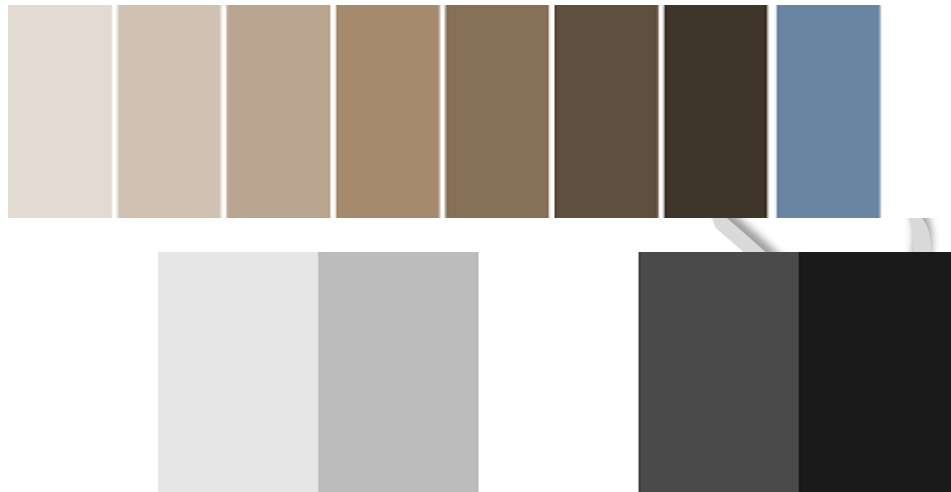


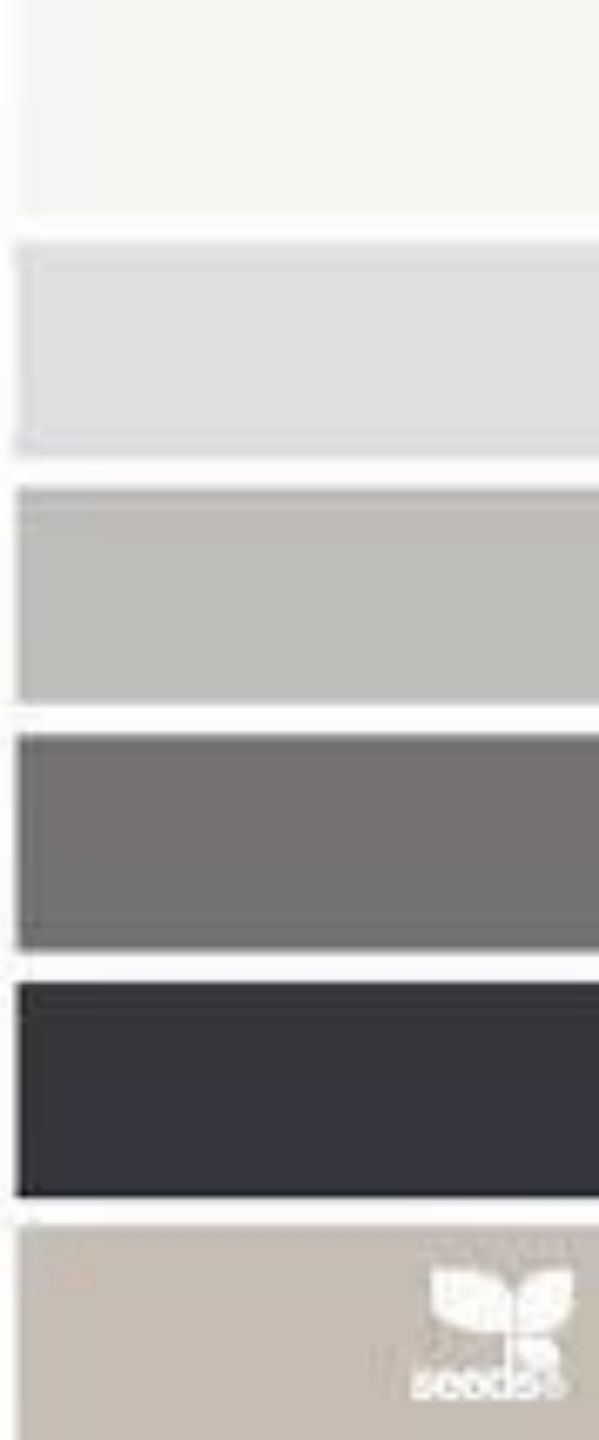
هماهنگی رنگ های مشابه، هم خانواده و یا همسان

- این رنگ ها در چرخه رنگ، در کنار هم قرار دارند و اصولاً در نام گذاریشان، از واژه های مشترک استفاده می شود، مثل زرد، زرد - سبز، سبز
- رنگ های مشابه رنگهای اصلی، عبارتند از:
- آبی مشابه سبز و بنفش
- قرمز مشابه نارنجی و بنفش
- زرد مشابه نارنجی و سبز
- نارنجی مشابه قرمز و زرد
- سبز مشابه آبی و زرد
- بنفش مشابه قرمز و آبی

هماهنگی مونوتون یا تک رنگ

- استفاده از یک رنگ خنثی را مونوتون می گویند که شامل روشن کامل تا خاکستری متوسط (نیمه خاکستری)، بژ، خاکستری مایل به قهوه ای و کرم مایل به سفید می شود که سکون، حالت آرام و یا یک نمای کلاسیک را به تصویر می کشد.





tan	beige	macaroon	hazel wood
granola	oat	egg nog	fawn
sugar cookie	sand	sepia	latte
oyster	biscotti	parmesean	hazelnut
sandcastle	buttermilk	sand dollar	shortbread



yellow	canary	gold	daffodil
flaxen	butter	lemon	mustard
corn	medallion	dandelion	fire
bumblebee	banana	butterscotch	dijon
honey	blonde	pineapple	tuscan sun



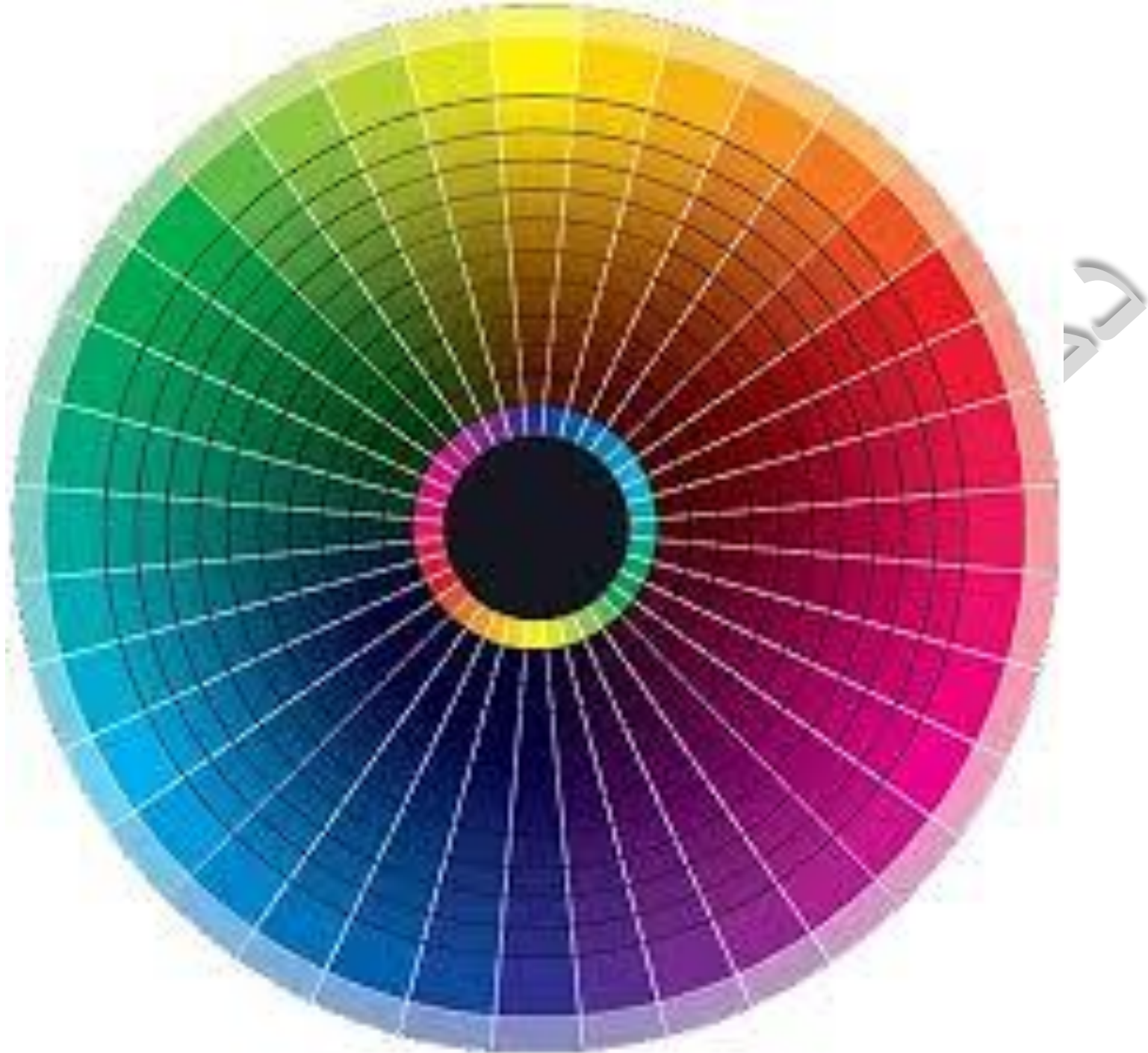


هماهنگی مونو کروماتیک

- مجموعه رنگ سایه و ته رنگ های یک رنگ مایه، بیانگر همان احساسی هستند که از دیدن آن رنگ مایه با رنگ سایه ها و ته رنگ های خودش ایجاد می شود.
- استفاده از این هماهنگی در القای حالات لطیف، بسیار تاثیرگذار است.



Monochromatic color scheme

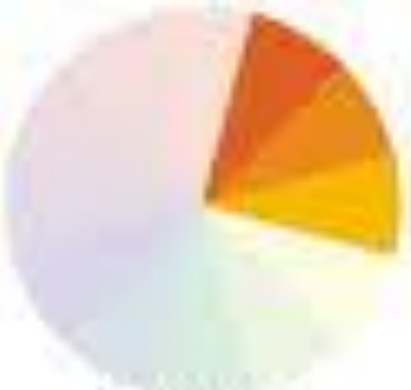




Red



Red-Orange



Orange



Yellow-Orange



Yellow



Yellow-Green



Green



Blue-Green



Blue



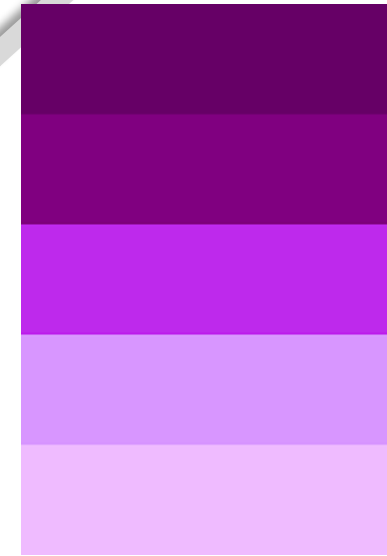
Blue-Violet



Violet

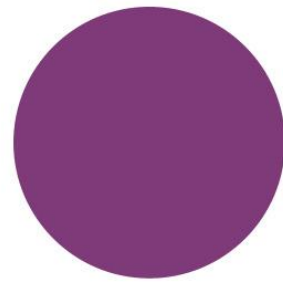
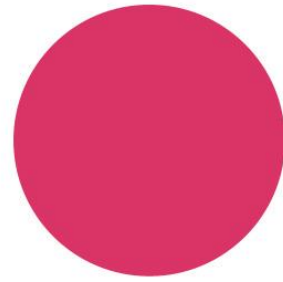
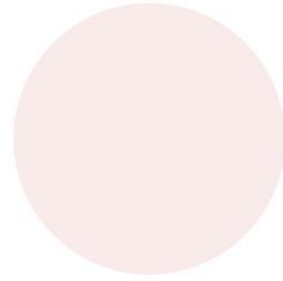
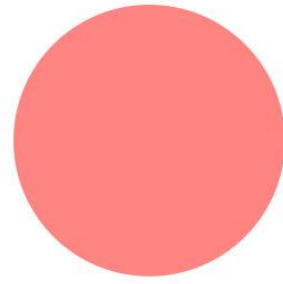


Red-Violet











ویژگی رنگهای متفاوت در پوشاک



رنگ آبی یکی از پر طرفدارترین رنگ
هاست شاید چون رنگ آسمان و دریاست. آبی
برای موقعیت های شغلی مناسب است چون
باعث اعتماد طرف مقابل می شود؛ در گروه
رنگ های سلطنتی نیز جا دارد.



دختر

رنگ سبز در جایگاه دوم
پرطرفدارترین رنگ ها قرار
دارد و از آن جایی که رنگ
طبیعت است، رنگ صلح و
آشتی محسوب می شود اما
فراموش نکنید که رنگ پول
هم هست. لباس سبز تیره،
ثروت را حسی از قدرت و
به دیگران منتقل می کند







رنگ زرد، رنگ خورشید با شادی و سرخوشی همراه است. اما نباید بیش از اندازه روی پوشیدن لباس های زرد اصرار شود.

رنگ **قرمز** نشانه انرژی است ولی حواس تان باشد از آن دسته رنگ هایی نیست که بتوانید همیشه یا به طور مرتب بپوشید. قرمز شما را کمی چاق تر از سایز واقعی تان نشان می دهد و همچنین باعث جلب توجه دیگران به سمت شما می شود.

نارنجی سرشار از شور زندگی است اما به نوع نارنجی هم بستگی دارد. نارنجی می تواند منعکس کننده احساسی متفاوت از عشق تا نفرت باشد.













رنگ مشکی دو ویژگی عمده دارد: هم نشانه قدرت و اقتدار است و هم شما را لاغرتر از آنچه هستید، نشان می دهد. لباس های مشکی، لباس موقعیت های رسمی محسوب می شوند ولی در باره مردان، لباس مشکی نشانه مردان بد صفت است.

سفید رنگ پاکی، بی گناهی و تمیزی را در دل خودش دارد؛ تنها مشکل لباس سفید، جذب سریع کثیفی هاست

رنگ قهوه ای از شما شخصی محکم، قابل اعتماد و ثابت قدم نشان می دهد.

بنفش، رنگ مورد علاقه افراد تجملی بوده و بیشتر محبوب دختران و زنان جوان است. هنرمندان هم در انتخاب لباس ها به رنگ بنفش علاقه خاصی دارند.



17848





خاکستری رنگ بی روحی
است حتی اغلب مواقع حس
افسردگی را به شما منتقل
می کند اما رنگ بسیار
مناسبی برای ترکیب شدن با
سایر رنگ هاست.
خاکستری را کنار هر رنگی
به ویژه رنگ های گرم
قرار بدهید، ترکیب
چشمگیری می سازد.