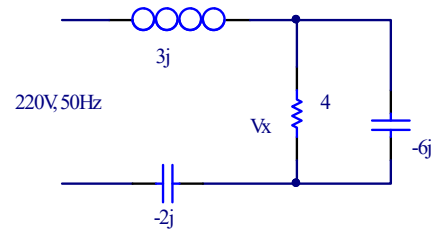
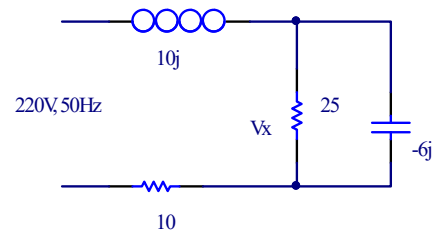
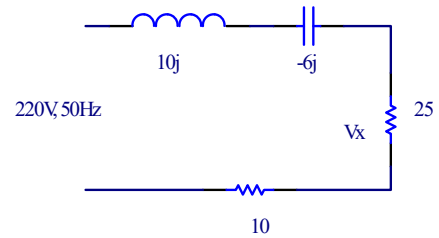


۱- چنانچه ولتاژ دو سر یک خازن ۱۰ میکرو فارادی، ۱۰۰ ولت با فرکانس ۵۰ هرتز باشد، جریان آن چقدر است؟ اگر این ولتاژ به یک سلف ۲۰ میلی هانری متصل شود، جریان چقدر میشود؟

۲- در مدارهای زیر ولتاژ V_x را تعیین کنید.



۳- در هر یک از مدارهای بالا توان اکتیو و راکتیو را محاسبه کنید.